

編號 1001310-001 屏東縣鹽埔鄉新圍村簡易疏散避難圖

防災資訊表

新圍村基本資料

• 總人口數: 3732人

災害通報單位(人員)

- 鹽埔鄉災害應變中心
電話:08-793-2126
- 鹽埔消防分隊
電話:08-793-2911
- 新圍派出所
電話:08-793-2244

防災資訊

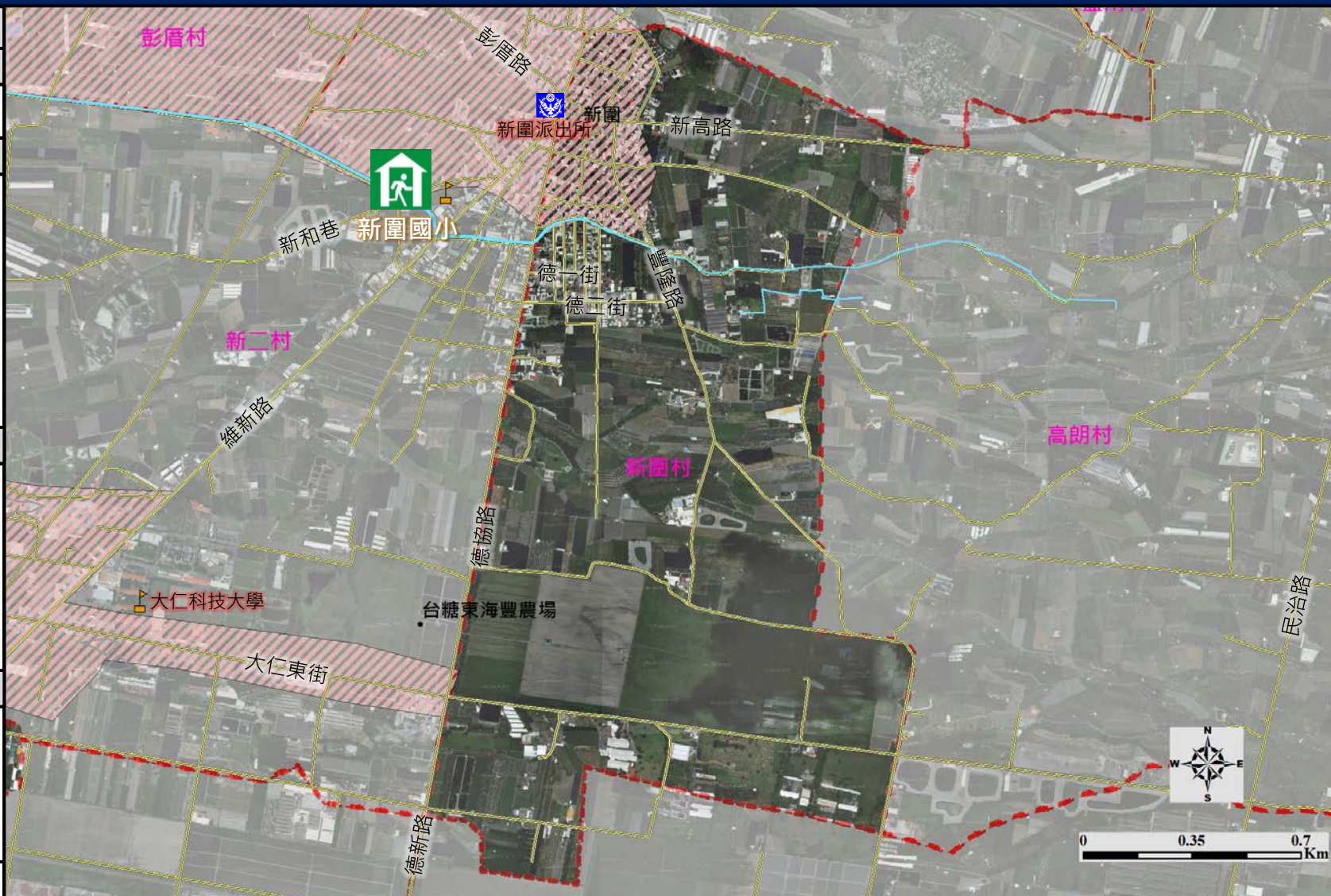
1. 行政院農委會水土保持局
<http://246.swcb.gov.tw/>
2. 經濟部水利署
<http://www.wra.gov.tw/>
3. 交通部公路總局
<http://www.thb.gov.tw/>
4. 內政部消防署
<http://www.nfa.gov.tw/>

避難處所

新圍國小
地址:鹽埔鄉新二村維新路67號
電話: (08) 793-2269#14
管理人:朱芳謀
面積: 1350平方公尺
容納: 400 人



鹽埔鄉公所106年02月製作



圖例	特定災害圖例	設施	設施
	易致災淹水範圍	室內避難處所	警察單位
		學校單位	
		道路	