

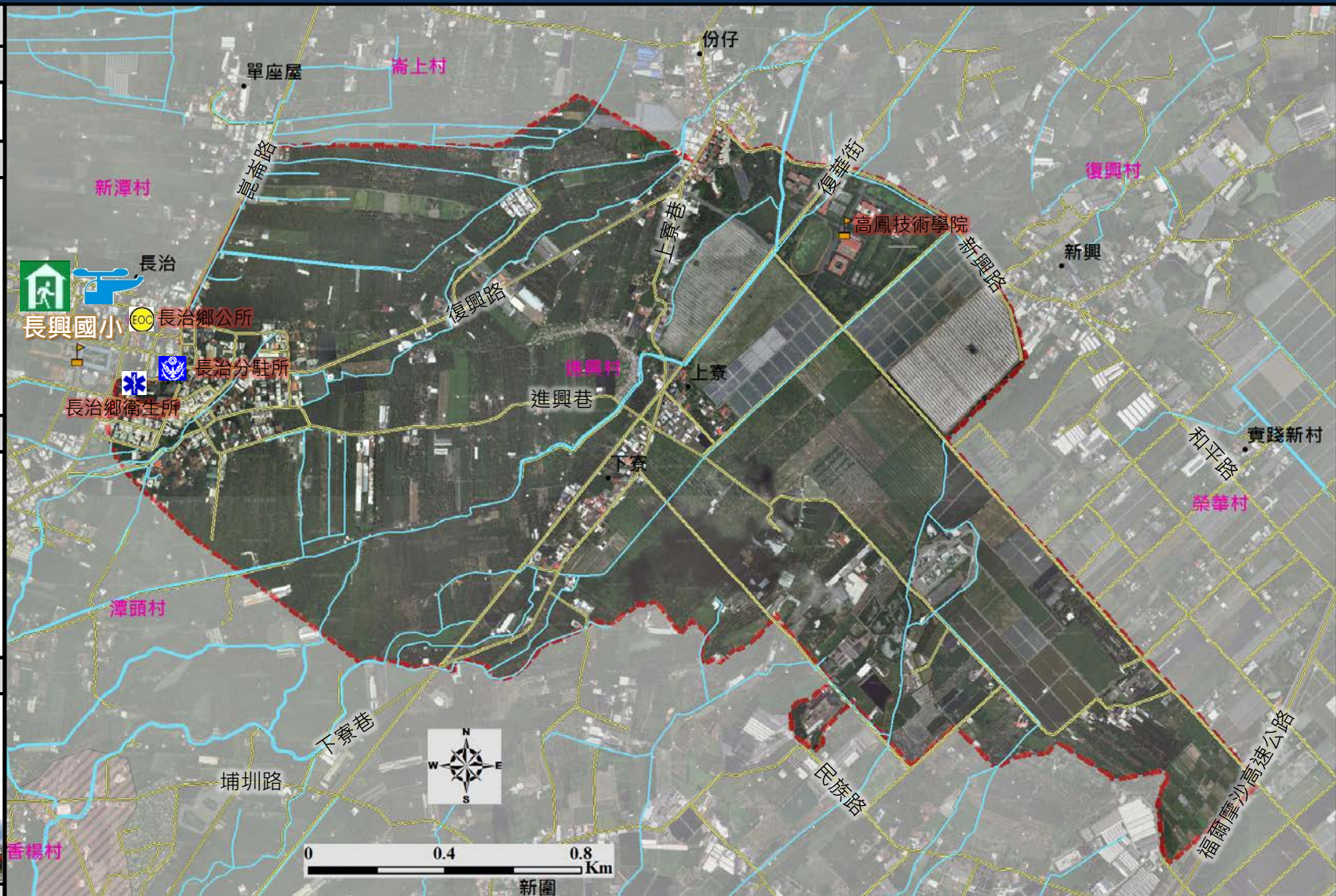
編號 1001306-001

屏東縣長治鄉進興村簡易疏散避難圖

防災資訊表	
進興村基本資料	
•總人口數: 2987 人	
災害通報單位(人員)	
•長治鄉災害應變中心 電話: (08)736-8215	
•長治消防分隊 電話: (08)762-6149	
•長治分駐所 電話: (08)736-6741	

防災資訊	
1.行政院農委會水土保持局 http://246.swcb.gov.tw/	
2.經濟部水利署 http://www.wra.gov.tw/	
3.交通部公路總局 http://www.thb.gov.tw/	
4.內政部消防署 http://www.nfa.gov.tw/	

避難處所	
長興國小 地址: 長治鄉新潭村潭頭路50號 電話: (08)736-8567 管理人: 黃建璋 面積: 4315平方公尺 容納: 200 人	
	



直升機起降點	
長興國小 地址: 長治鄉新潭村潭頭路50號 電話: (08)736-8567	
長治鄉公所106年09月製作	

圖例	特定災害圖例、設施		設施		設施	
		易致災淹水範圍		學校單位		警察單位
		直升機起降點		道路		衛生所
		室內避難處所		鄉鎮市公所		