

編號 1001312-002

屏東縣萬巒鄉萬全村簡易疏散避難圖

防災資訊表

萬全村基本資料

• 總人口數: 849 人

災害通報單位(人員)

- 萬巒鄉災害應變中心
電話: (08)781-0344
- 萬巒分駐所
電話: (08)781-1320
- 萬巒消防分隊
電話: (08)783-4161

防災資訊

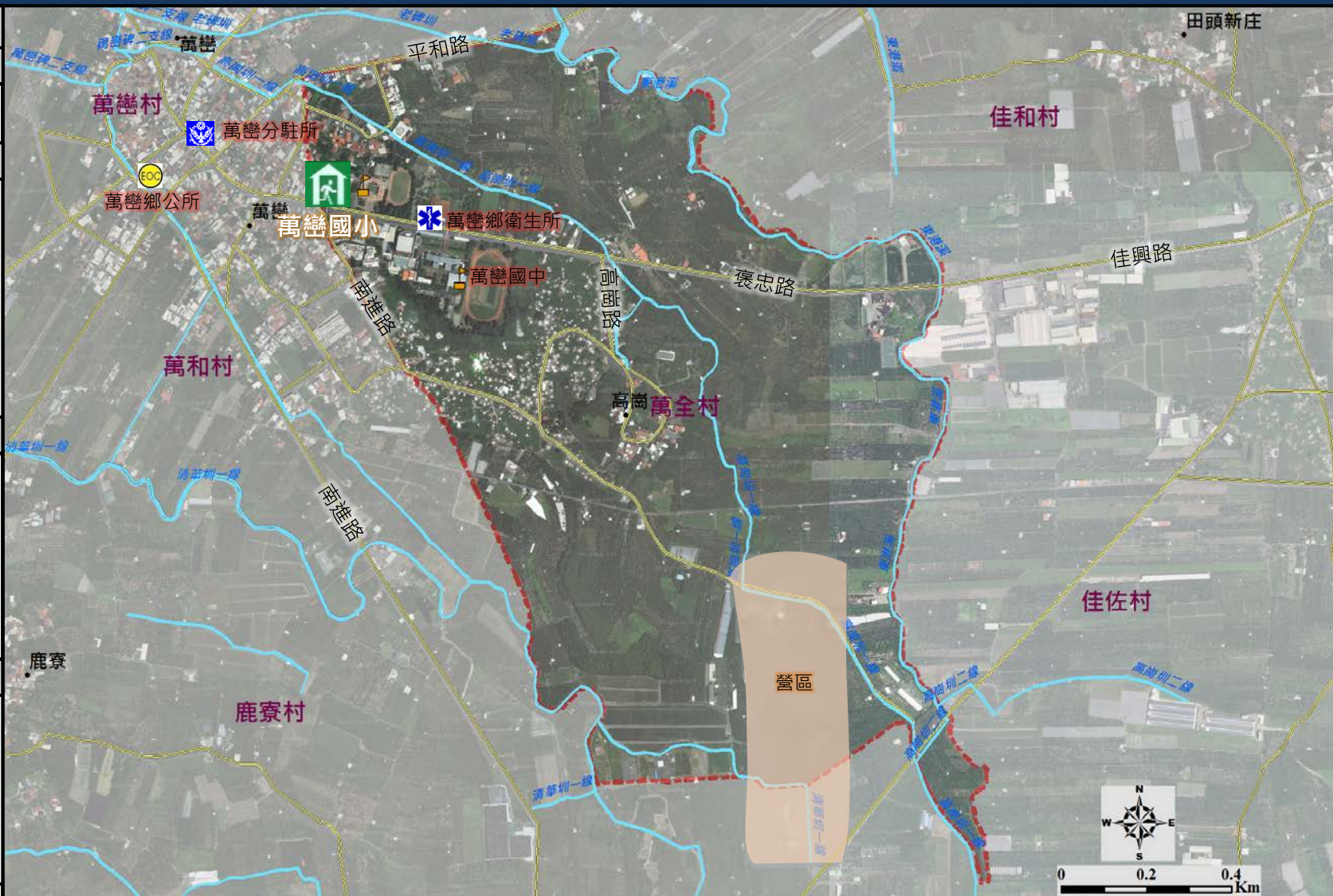
1. 行政院農委會水土保持局
<http://246.swcb.gov.tw/>
2. 經濟部水利署
<http://www.wra.gov.tw/>
3. 交通部公路總局
<http://www.thb.gov.tw/>
4. 內政部消防署
<http://www.nfa.gov.tw/>

避難處所

萬巒國小
地址: 萬巒鄉萬全村褒忠路28號
電話: (08)781-1627
管理人: 黃于真
面積: 746 平方公尺
容納: 100 人



萬巒鄉公所106年09月製作



圖例	特定災害圖例、設施		設施		設施	
		易致災淹水範圍		學校單位		警察單位
		營區		道路		鄉鎮市公所
	室內避難處所		衛生所			