

編號1001330-003 屏東縣來義鄉丹林村簡易疏散避難圖

防災資訊表

丹林村基本資料

總人口數: 879 人

災害通報單位(人員)

- 1.來義鄉災害應變中心
電話:08-7850730
- 2.來義分駐所
電話:08-7850156
- 3.來義消防分隊
電話:08-7850649

防災資訊

- 1.行政院農委會水土保持局
<http://246.swcb.gov.tw/>
- 2.經濟部水利署
<http://www.wra.gov.tw/>
- 3.交通部公路總局
<http://www.thb.gov.tw/>
- 4.內政部消防署
<http://www.nfa.gov.tw/>

避難處所

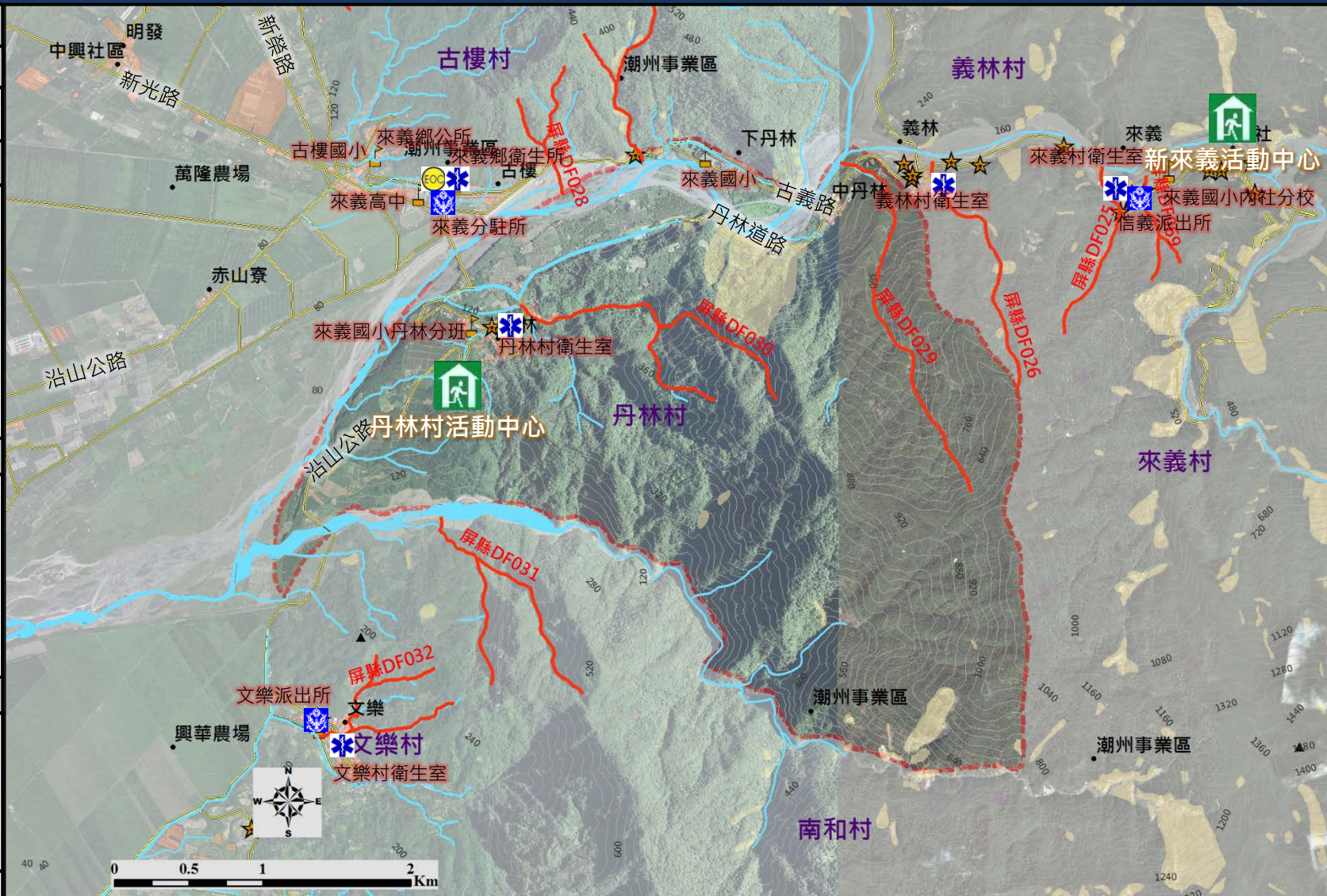
地點:丹林村活動中心
管理人:沈議松
地址:丹林村1鄰25-1號
容納: 50 人



地點:新來義部落多功能活動中心
電話:08-7850251#127
地址:義林村來新路21號
容納: 500人



來義鄉所106年09月製作



圖例	特定災害圖例、設施		設施		設施	
		坡地災害歷史點位		道路		衛生所
		聚落		學校單位		警察單位
				室內避難處所		鄉鎮市公所