

# 編號 1001320-003 屏東縣南州鄉仁里村簡易疏散避難圖

## 防災資訊表

### 仁里村基本資料

• 總人口數: 521 人

### 災害通報單位(人員)

- 南州鄉災害應變中心  
電話: (08)864-2196
- 南州消防分隊  
電話: (08)864-2297
- 南州分駐所  
電話: (08)864-2047

### 防災資訊

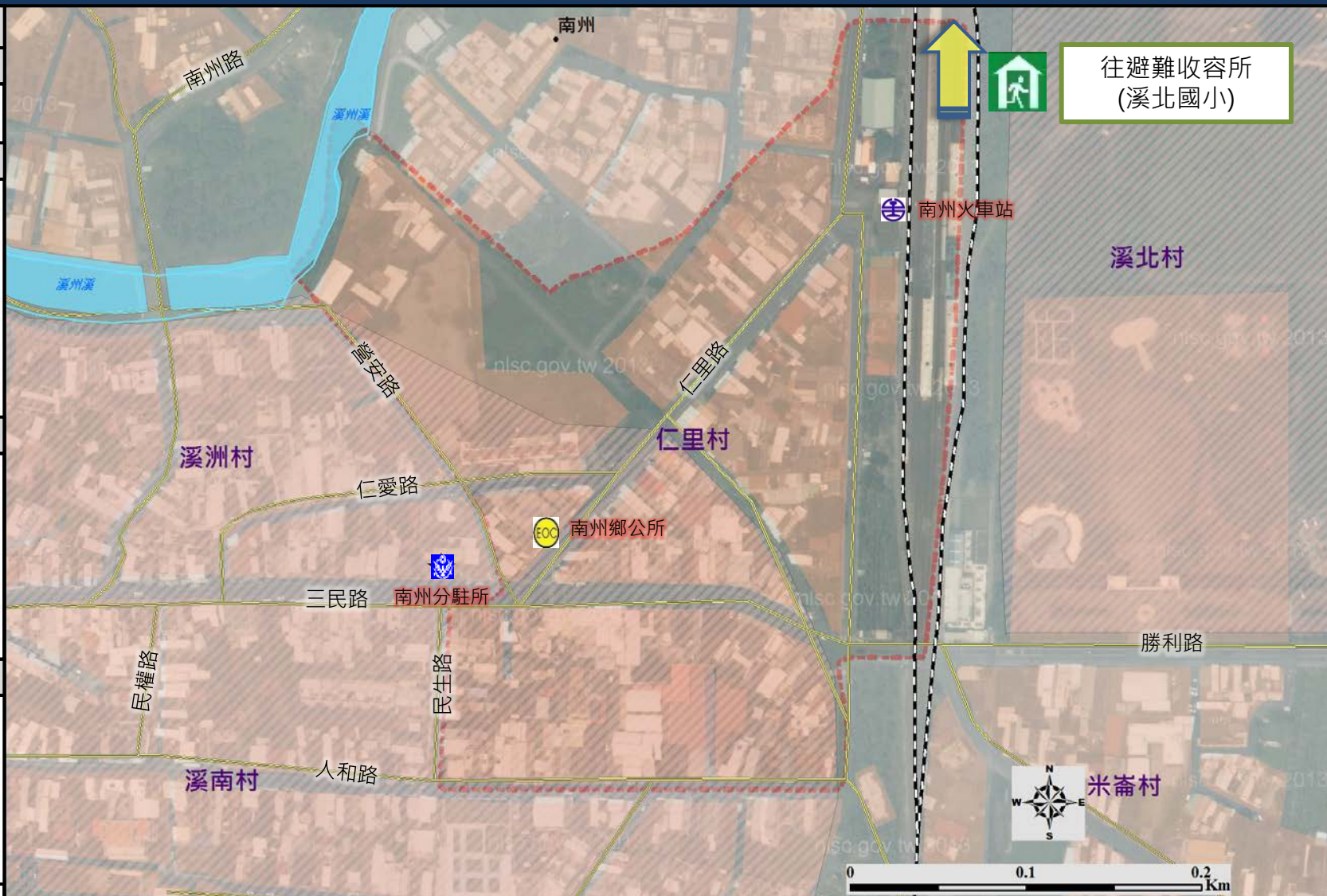
1. 行政院農委會水土保持局  
<http://246.swcb.gov.tw/>
2. 經濟部水利署  
<http://www.wra.gov.tw/>
3. 交通部公路總局  
<http://www.thb.gov.tw/>
4. 內政部消防署  
<http://www.nfa.gov.tw/>

### 避難處所

溪北國小  
地址: 南州鄉溪北村仁里路102號  
電話: (08)864-2081  
管理人: 陳慶文  
面積: 190 平方公尺  
容納: 95 人



南州鄉公所106年09月製作



圖例	特定災害圖例、設施	設施	設施
	易致災淹水範圍	道路	聚落
	火車站	學校單位	警察單位
鐵路	室內避難處所	鄉鎮市公所	