

# 編號 1001318-003 屏東縣崁頂鄉圍內村簡易疏散避難圖

## 防災資訊表

### 圍內村基本資料

• 總人口數: 1655 人

### 災害通報單位(人員)

- 崁頂鄉災害應變中心  
電話: (08)863-1144
- 崁頂消防分隊  
電話: (08)863-2430
- 崁頂分駐所  
電話: (08)863-1404

### 防災資訊

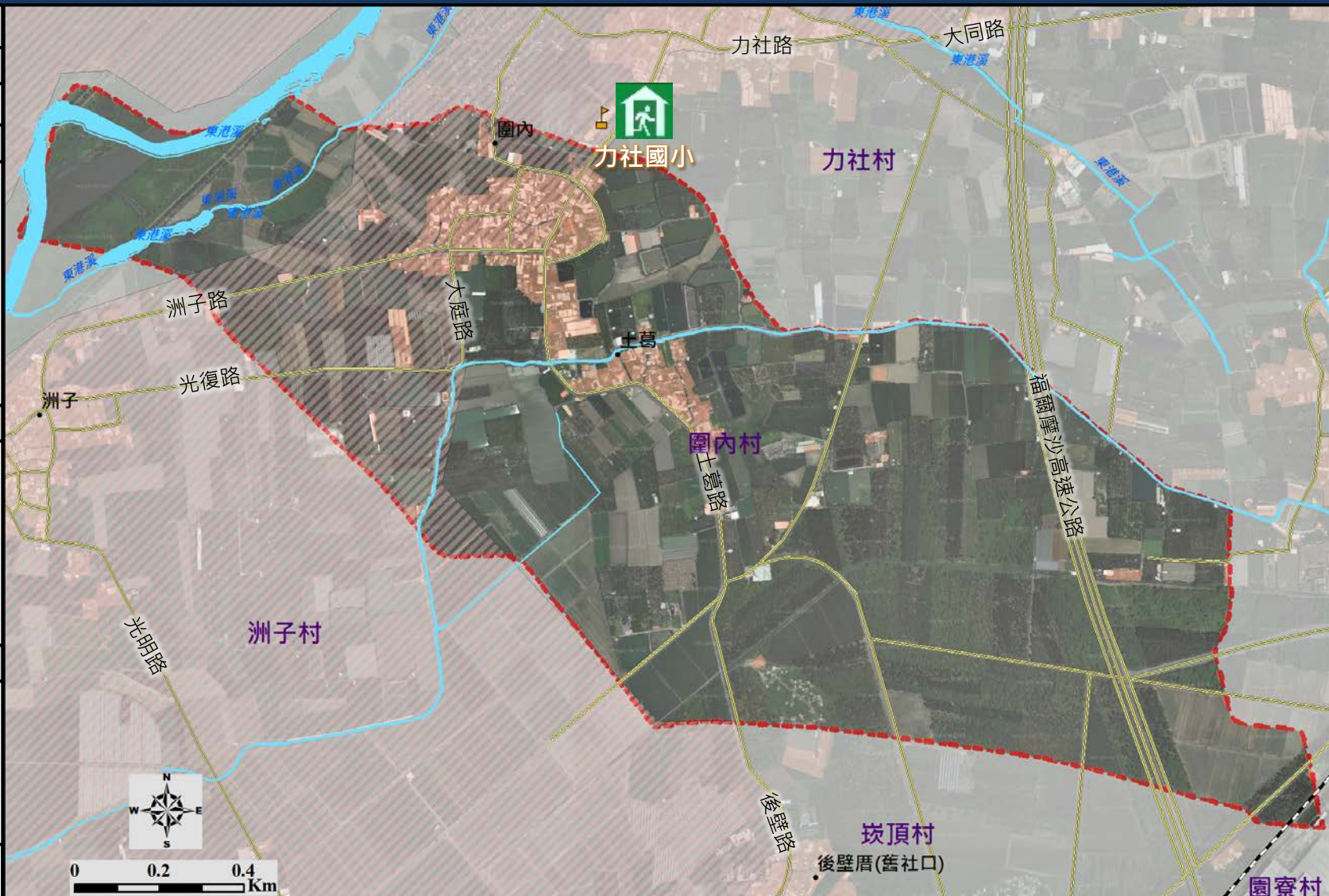
1. 行政院農委會水土保持局  
<http://246.swcb.gov.tw/>
2. 經濟部水利署  
<http://www.wra.gov.tw/>
3. 交通部公路總局  
<http://www.thb.gov.tw/>
4. 內政部消防署  
<http://www.nfa.gov.tw/>

### 避難處所

力社國小  
地址: 崁頂鄉力社村力社路36號  
電話: (08)863-1544  
管理人: 林怡均  
面積: 1000 平方公尺  
容納: 200 人



崁頂鄉公所106年09月製作



圖例	特定災害圖例	設施	設施
	易致災淹水範圍	道路	聚落
	學校單位	鐵路	室內避難處所