

編號 1001318-004 屏東縣崁頂鄉力社村簡易疏散避難圖

防災資訊表

力社村基本資料

• 總人口數: 1700 人

災害通報單位(人員)

- 崁頂鄉災害應變中心
電話: (08)863-1144
- 崁頂消防分隊
電話: (08)863-2430
- 崁頂分駐所
電話: (08)863-1404

防災資訊

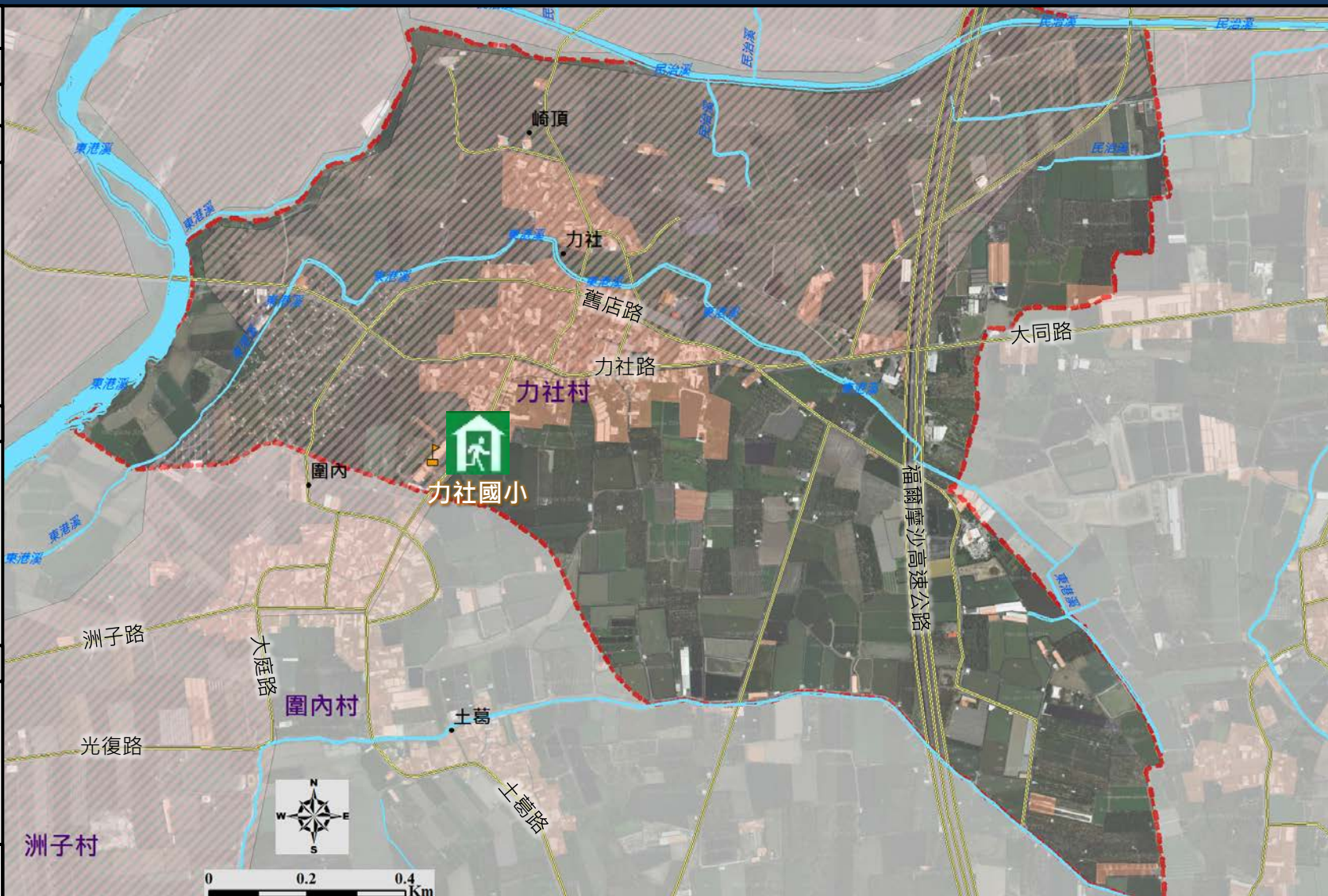
1. 行政院農委會水土保持局
<http://246.swcb.gov.tw/>
2. 經濟部水利署
<http://www.wra.gov.tw/>
3. 交通部公路總局
<http://www.thb.gov.tw/>
4. 內政部消防署
<http://www.nfa.gov.tw/>

避難處所

力社國小
地址: 崁頂鄉力社村力社路36號
電話: (08)863-1544
管理人: 林怡均
面積: 1000 平方公尺
容納: 200 人



崁頂鄉公所106年09月製作



圖例	特定災害圖例	設施	設施
	易致災淹水範圍	道路	聚落
		學校單位	
	室內避難處所		