

編號 1001314-004 屏東縣竹田鄉履豐村簡易疏散避難圖

防災資訊表

履豐村基本資料

• 總人口數: 696 人

災害通報單位(人員)

- 竹田鄉災害應變中心
電話: (08)771-1550
- 竹田消防分隊
電話: (08)771-0498
- 竹田分駐所
電話: (08)771-0734

防災資訊

1. 行政院農委會水土保持局
<http://246.swcb.gov.tw/>
2. 經濟部水利署
<http://www.wra.gov.tw/>
3. 交通部公路總局
<http://www.thb.gov.tw/>
4. 內政部消防署
<http://www.nfa.gov.tw/>

避難處所

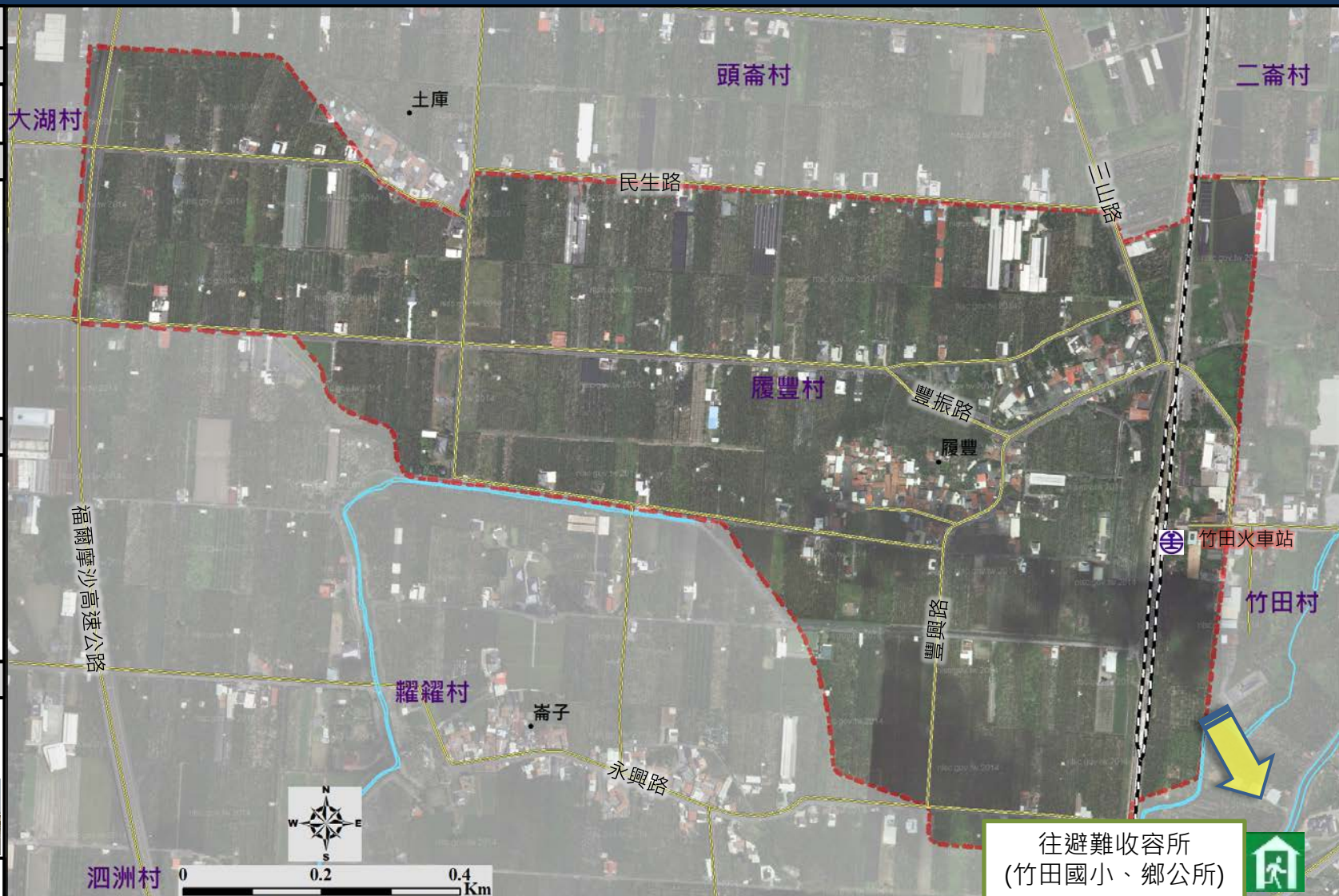
竹田鄉公所
地址: 竹田鄉竹田村中正路123號
電話: (08)771-1550#33
管理人: 賴正仁
面積: 100 平方公尺
容納: 50 人



竹田國小
地址: 竹田鄉竹田村公正路35號
電話: (08)771-0834
管理人: 余鳳庭
面積: 400 平方公尺
容納: 200 人



竹田鄉公所106年08月製作



往避難收容所
(竹田國小、鄉公所)



圖例	特定災害圖例	設施	設施
	易致災淹水範圍	火車站	鐵路
		道路	
		室內避難處所	