

# 編號1001330-005 屏東縣來義鄉文樂村簡易疏散避難圖

文樂村基本資料

防災資訊表

總人口數: 1033 人

災害通報單位(人員)

- 1.來義鄉災害應變中心  
電話:08-7850730
- 2.來義分駐所  
電話:08-7850156
- 3.來義消防分隊  
電話:08-7850649

防災資訊

- 1.行政院農委會水土保持局  
<http://246.swcb.gov.tw/>
- 2.經濟部水利署  
<http://www.wra.gov.tw/>
- 3.交通部公路總局  
<http://www.thb.gov.tw/>
- 4.內政部消防署  
<http://www.nfa.gov.tw/>

避難處所

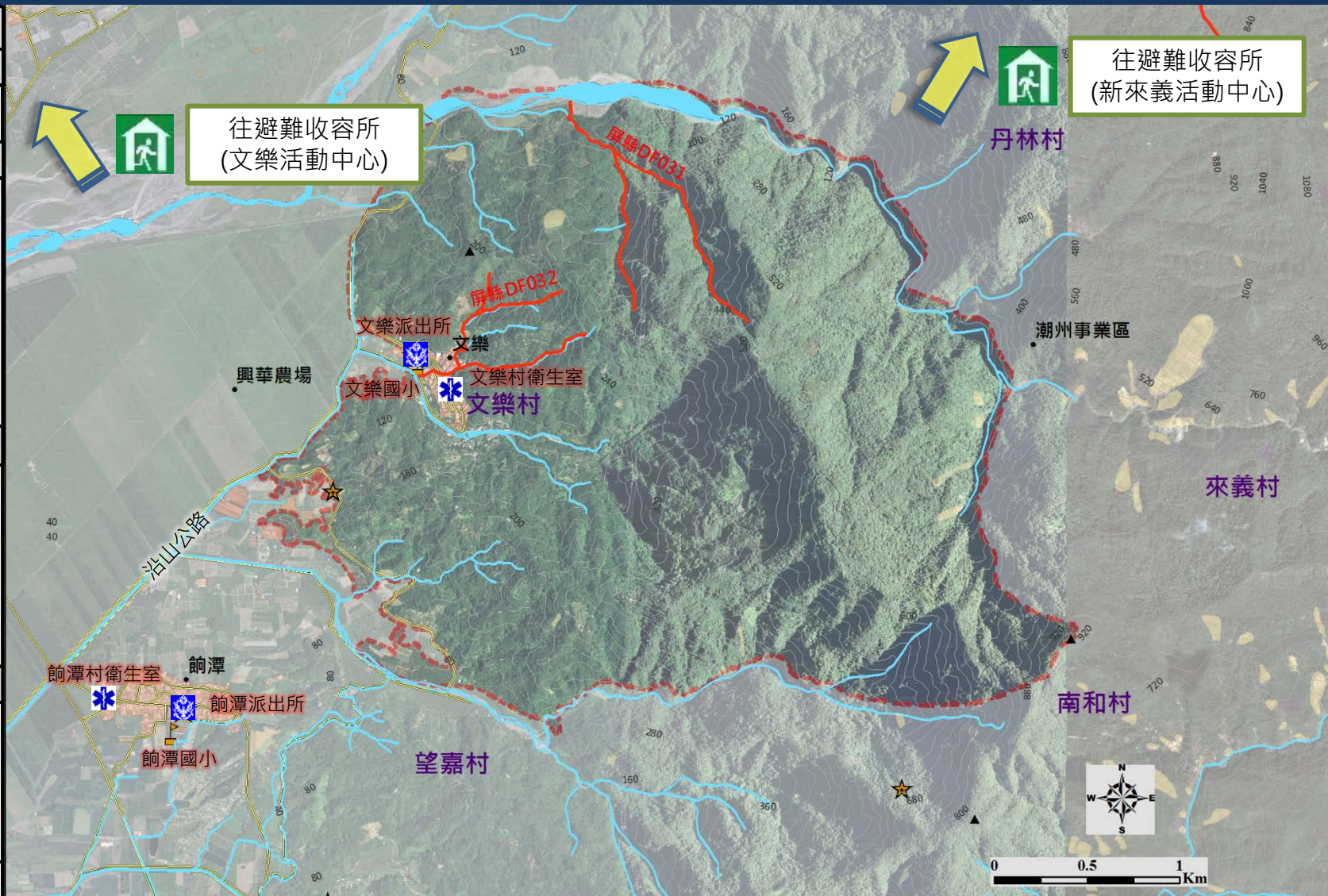
地點:文樂活動中心  
容納: 50 人  
地址:新樂村1號  
電話:08-7982350



地點:新來義部落多功能活動中心  
電話:08-7850251#127  
地址:義林村來新路21號  
容納: 500人



來義公所106年09月製作



圖例	特定災害圖例	設施	設施
	坡地災害歷史點位	道路	衛生所
	學校單位	警察單位	
	室內避難處所		