

編號1001324-006 屏東縣滿州鄉長樂村簡易疏散避難圖

防災資訊表

長樂村基本資料

• 總人口數: 149120 人

災害通報單位(人員)

- 滿州鄉災害應變中心
電話: (08)880-1105
- 滿州分駐所
電話: (08)880-1161
- 滿州消防分隊
電話: (08)880-2971

防災資訊

1. 行政院農委會水土保持局
<http://246.swcb.gov.tw/>
2. 經濟部水利署
<http://www.wra.gov.tw/>
3. 交通部公路總局
<http://www.thb.gov.tw/>
4. 內政部消防署
<http://www.nfa.gov.tw/>

避難處所

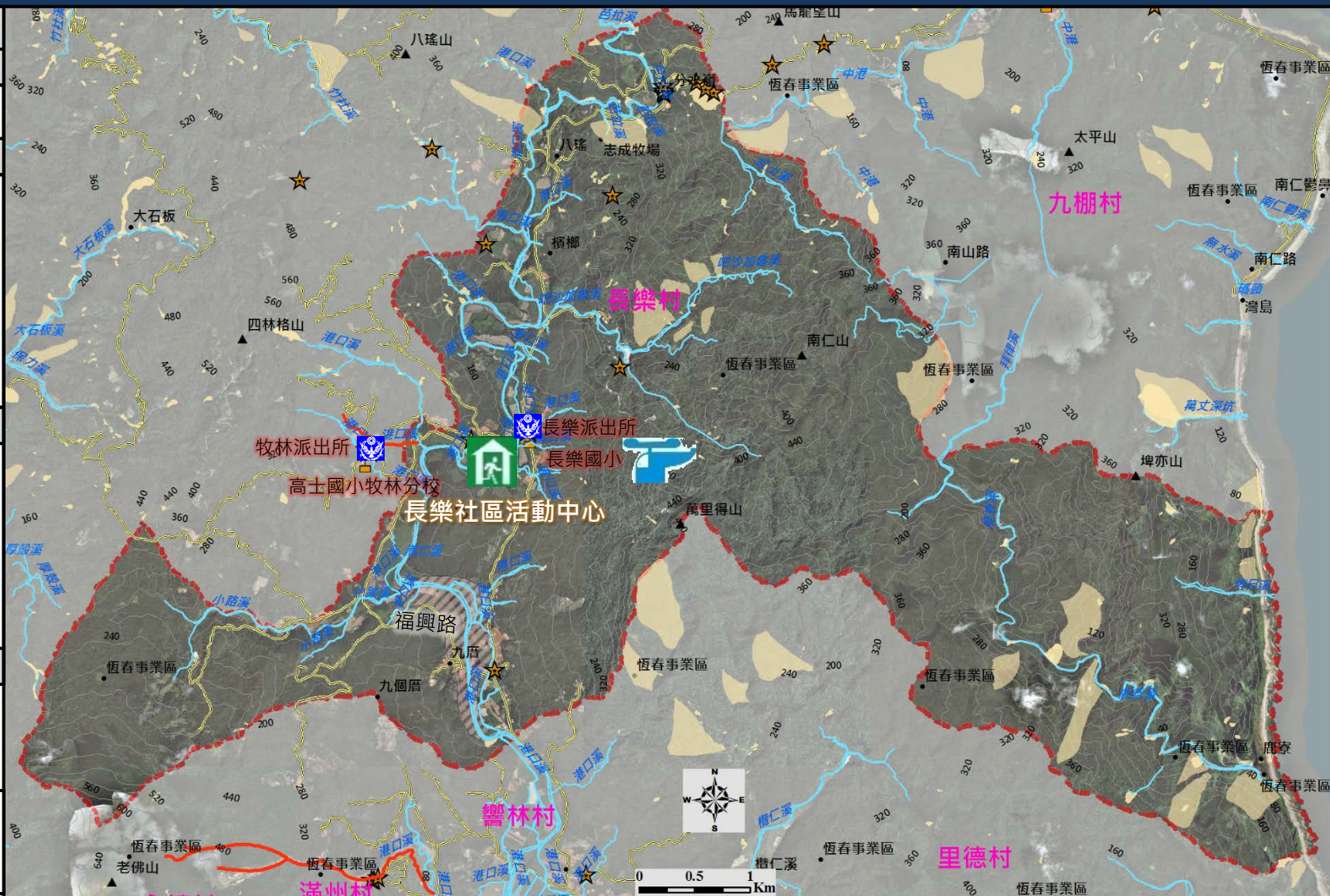
長樂社區活動中心
地址: 長樂村和平路21-2號
電話: (08)881-1815
管理人: 陳秀華



直昇機起降點

長樂國小
地址: 大公路35號
電話: (08) 08-8811045#14

滿州鄉公所106年09月製作



圖例	特定災害圖例	設施	設施
	易致災淹水範圍	警察單位	聚落
	坡地災害歷史點位	道路	室內避難處所
	學校單位	直昇機起降點	