

編號 1001311-009 屏東縣高樹鄉司馬村簡易疏散避難圖

防災資訊表

司馬村基本資料

• 總人口數: 743 人

災害通報單位(人員)

- 高樹鄉災害應變中心
電話: (08)796-4448
- 高樹分駐所
電話: (08)796-2021
- 高樹消防分隊
電話: (08)796-2134

防災資訊

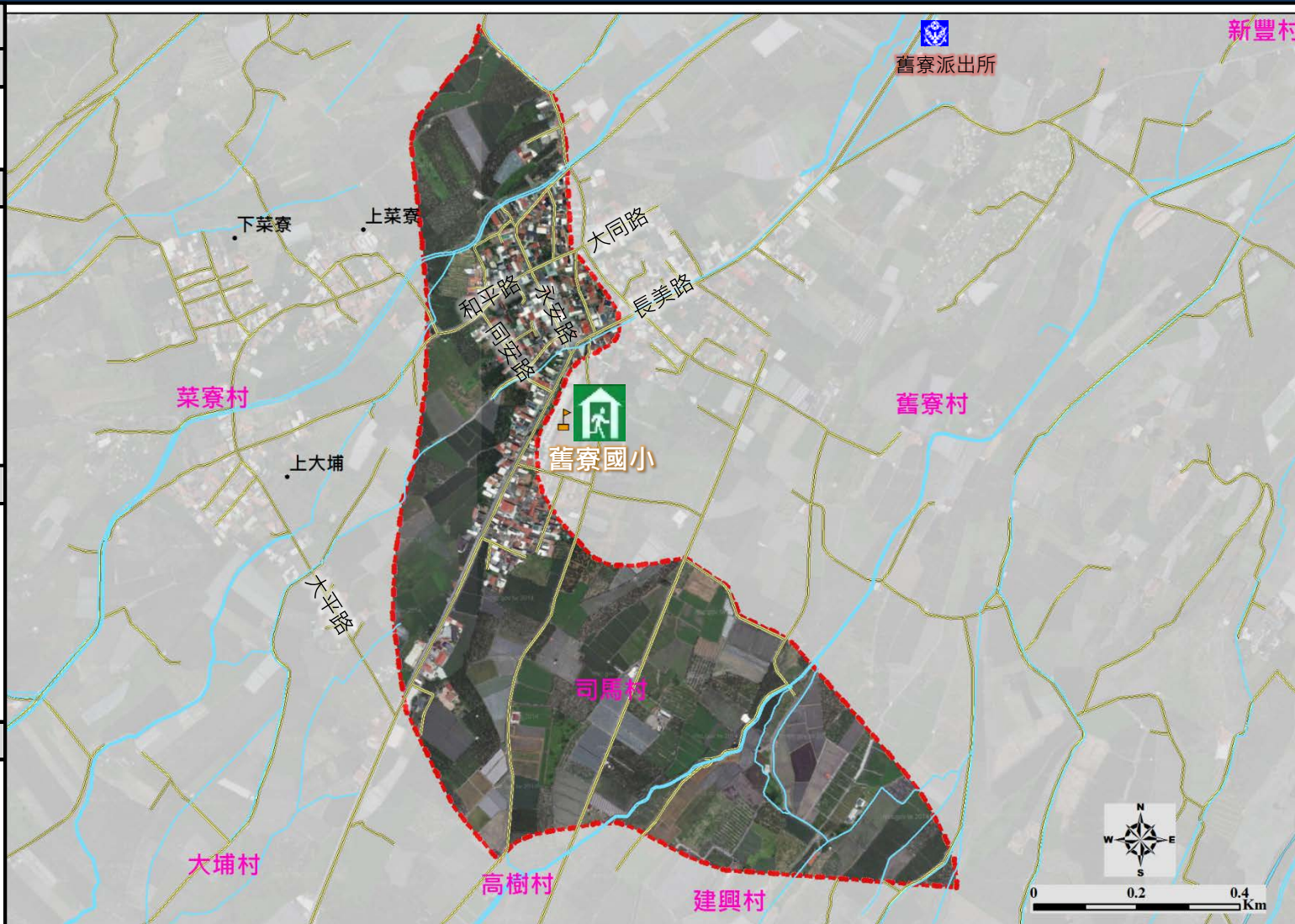
1. 行政院農委會水土保持局
<http://246.swcb.gov.tw/>
2. 經濟部水利署
<http://www.wra.gov.tw/>
3. 交通部公路總局
<http://www.thb.gov.tw/>
4. 內政部消防署
<http://www.nfa.gov.tw/>

避難處所

舊寮國小
地址: 高樹鄉舊寮村長美路42號
電話: (08)796-2994#14
管理人: 林建民
面積: 600平方公尺
容納: 150人



高樹鄉公所106年9月製作



圖例

設施	設施	設施
警察單位	室內避難處所	
道路		
學校單位		