

編號 1001314-009 屏東縣竹田鄉西勢村簡易疏散避難圖

防災資訊表

西勢村基本資料

• 總人口數: 2882 人

災害通報單位(人員)

- 竹田鄉災害應變中心
電話: (08)771-1550
- 竹田消防分隊
電話: (08)771-0498
- 竹田分駐所
電話: (08)771-0734

防災資訊

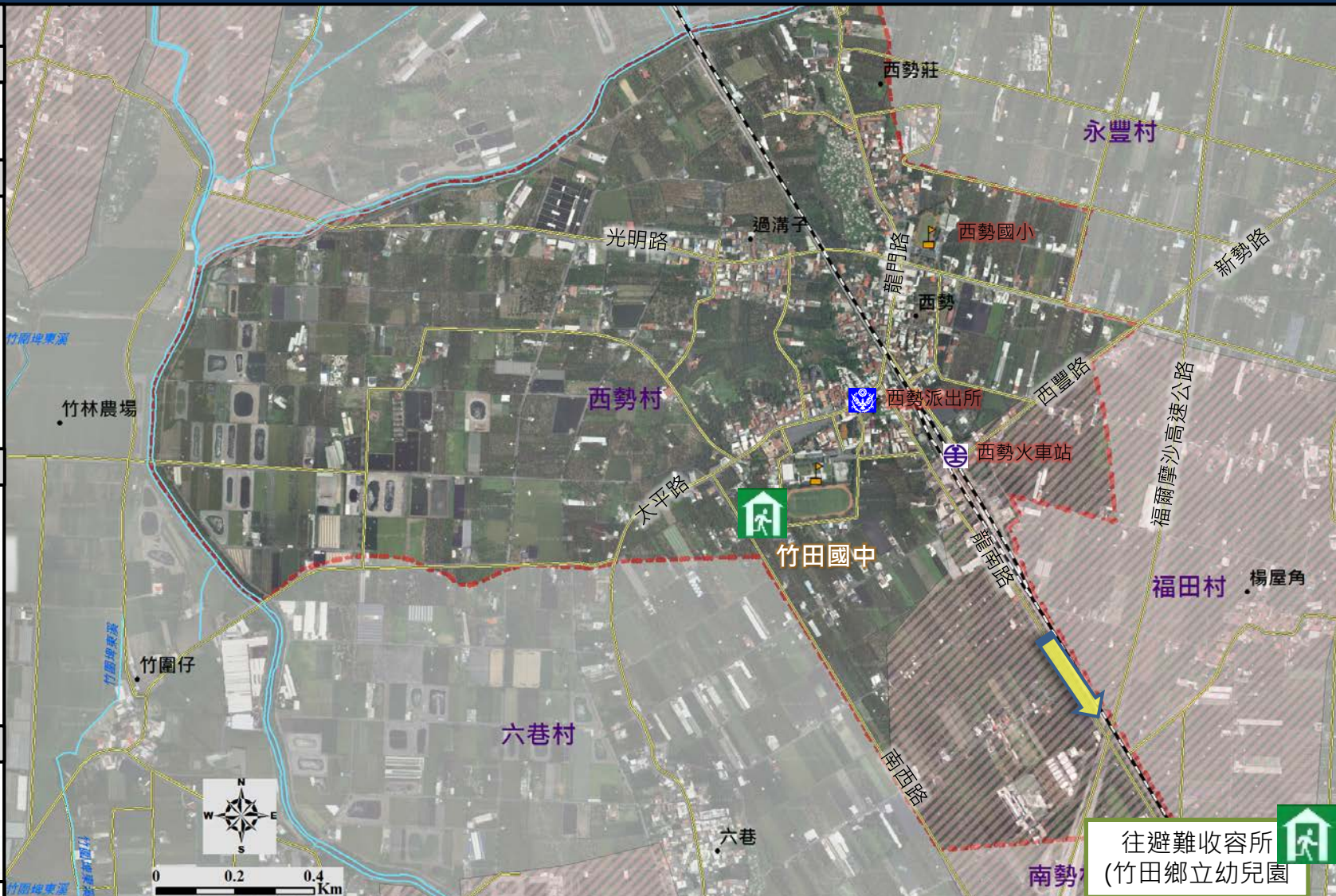
1. 行政院農委會水土保持局
<http://246.swcb.gov.tw/>
2. 經濟部水利署
<http://www.wra.gov.tw/>
3. 交通部公路總局
<http://www.thb.gov.tw/>
4. 內政部消防署
<http://www.nfa.gov.tw/>

避難處所

竹田鄉立幼兒園
地址: 竹田鄉美崙村龍崗路130號
電話: (08) 7791130 管理人: 宋秋菊
面積: 400 平方公尺 容納: 200 人

竹田國中
地址: 竹田鄉西勢村龍南路26號
電話: (09-7792024 管理人: 陳英貴
面積: 1500 平方公尺 容納: 600 人

竹田鄉公所106年08月製作



圖例	特定災害圖例	設施	設施
	易致災淹水範圍	學校單位	警察單位
		道路	火車站
		室內避難處所	鐵路