

編號 1001304-010 屏東縣恆春鎮德和里簡易疏散避難圖

防災資訊表

德和里基本資料

• 總人口數: 1188 人

災害通報單位(人員)

- 恆春鎮災害應變中心
電話: (08)889-4532
- 恆春消防分隊
電話: (08)889-2959
- 恆春分局
電話: (08)889-2075

防災資訊

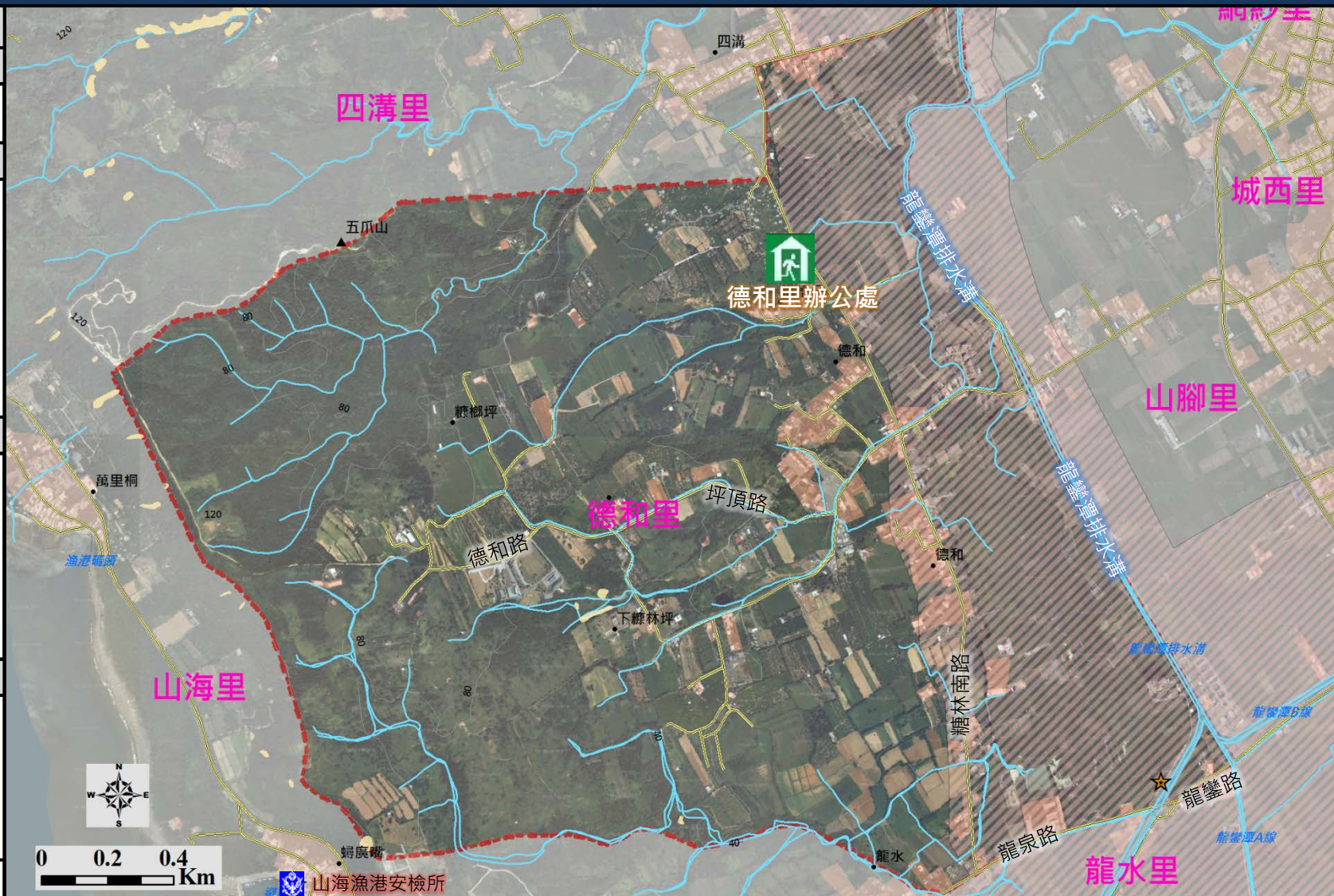
1. 行政院農委會水土保持局
<http://246.swcb.gov.tw/>
2. 經濟部水利署
<http://www.wra.gov.tw/>
3. 交通部公路總局
<http://www.thb.gov.tw/>
4. 內政部消防署
<http://www.nfa.gov.tw/>

避難處所

德和里辦公處
地址: 德和里棟林北路155巷1號
電話: (08)888-1788



恆春鎮公所106年09月製作



| 圖例 | 特定災害圖例 | 設施 | 設施 |
|----|----------|------|------|
| | 易致災淹水範圍 | 道路 | 警察單位 |
| | 坡地災害歷史點位 | 學校單位 | 聚落 |
| | 室內避難處所 | | |