

防災資訊表

村(里)基本資料

•總人口數：356人

災害通報單位(人員)

- 1.屏東市災害應變中心
電話：08-7560101
- 2.民族派出所
電話：08-7322072
- 3.屏東消防分隊
電話：119

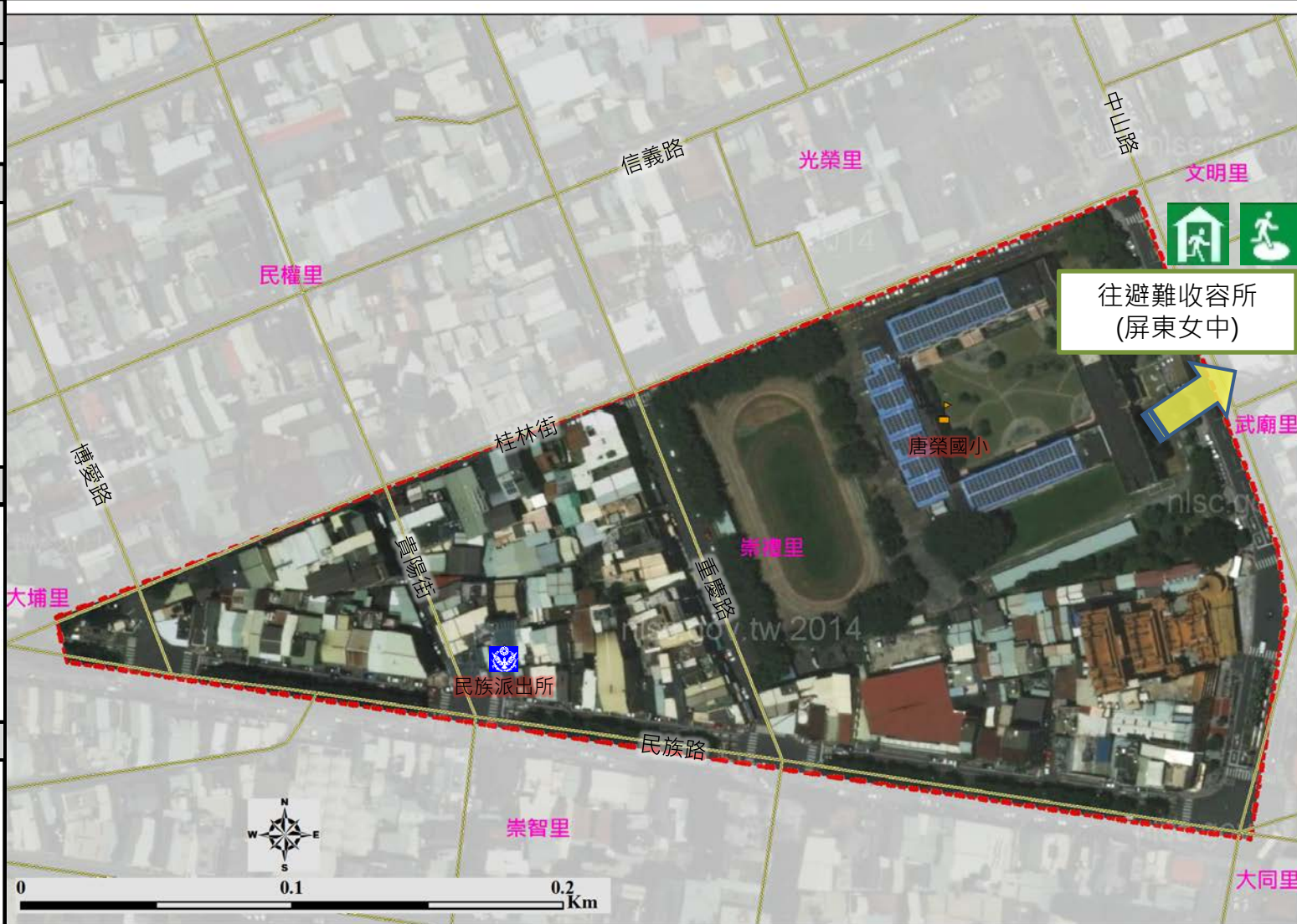
防災資訊

- 1.經濟部水利署
<http://www.wra.gov.tw/>
- 2.交通部公路總局
<http://www.thb.gov.tw/>

避難處所

地點：屏東女中
 管理人：吳佳音
 容納：室內1916人
 室外416人
 地址：仁愛路94號
 電話：08-7362204#79

屏東市公所106年3月製作



圖例	設施	設施	設施
	室內避難處所	道路	
	室外避難處所	學校單位	
	警察單位		