

編號 1001311-011 屏東縣高樹鄉新豐村簡易疏散避難圖

防災資訊表

新豐村基本資料

• 總人口數: 1690 人

災害通報單位(人員)

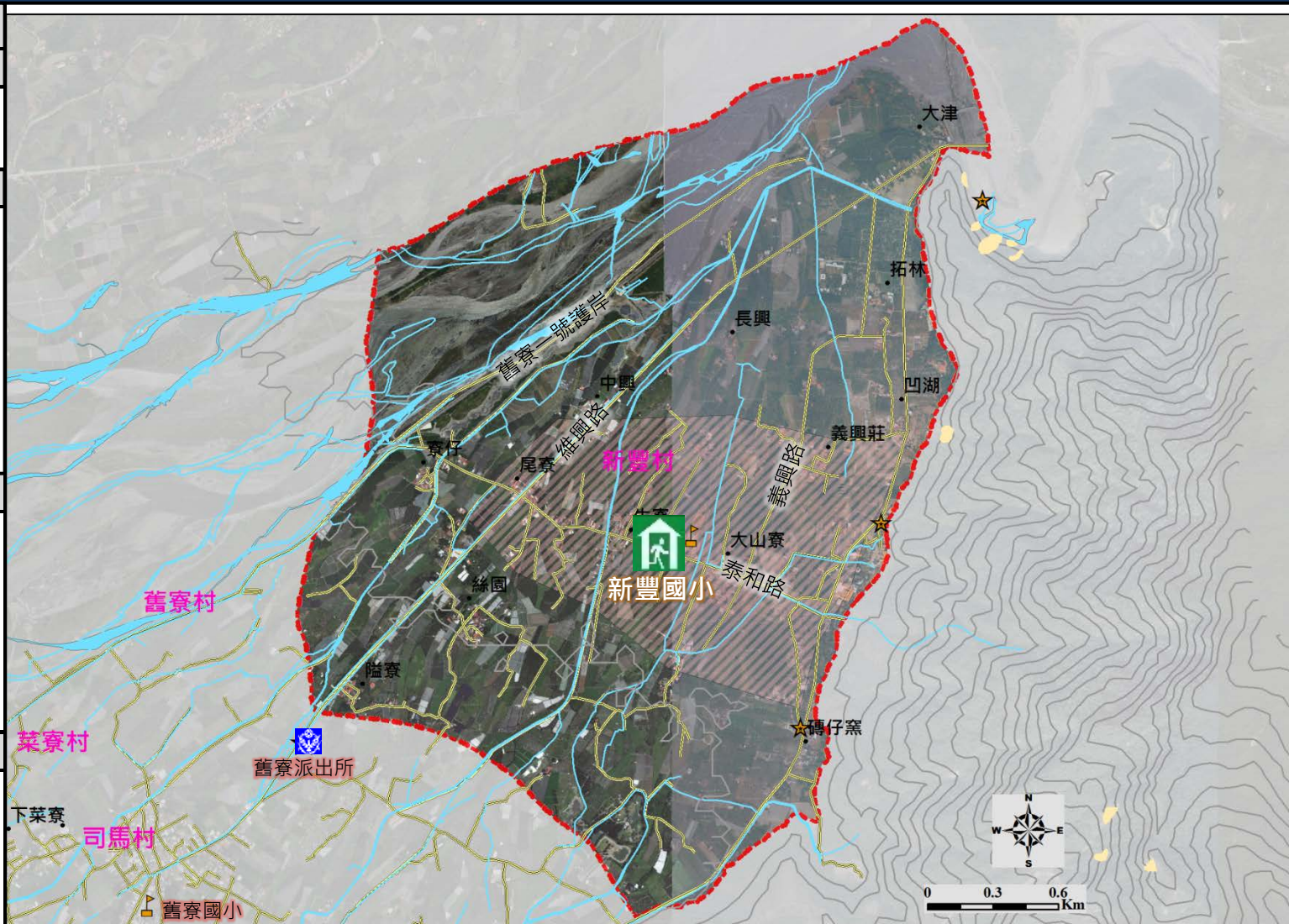
- 高樹鄉災害應變中心
電話: (08)796-4448
- 高樹分駐所
電話: (08)796-2021
- 高樹消防分隊
電話: (08)796-2134

防災資訊

1. 行政院農委會水土保持局
<http://246.swcb.gov.tw/>
2. 經濟部水利署
<http://www.wra.gov.tw/>
3. 交通部公路總局
<http://www.thb.gov.tw/>
4. 內政部消防署
<http://www.nfa.gov.tw/>

避難處所

新豐國小
地址: 高樹鄉新豐村泰和路26號
電話: (08)791-6486#13
管理人: 陳美秀
面積: 2002平方公尺
容納: 100人



高樹鄉公所106年9月製作

圖例	特定災害圖例	設施	設施
	易致災淹水範圍 坡地災害歷史點位	室內避難處所 道路 學校單位	警察單位