

防災資訊表

村(里)基本資料

•總人口數：2488 人

災害通報單位(人員)

1.屏東市災害應變中心

電話：08-7560101

2.民和派出所

電話：08-7223077

3.屏東消防分隊

電話：119

防災資訊

1.經濟部水利署

<http://www.wra.gov.tw/>

2.交通部公路總局

<http://www.thb.gov.tw/>

避難處所

地點：民國國小

管理人：陳昭男

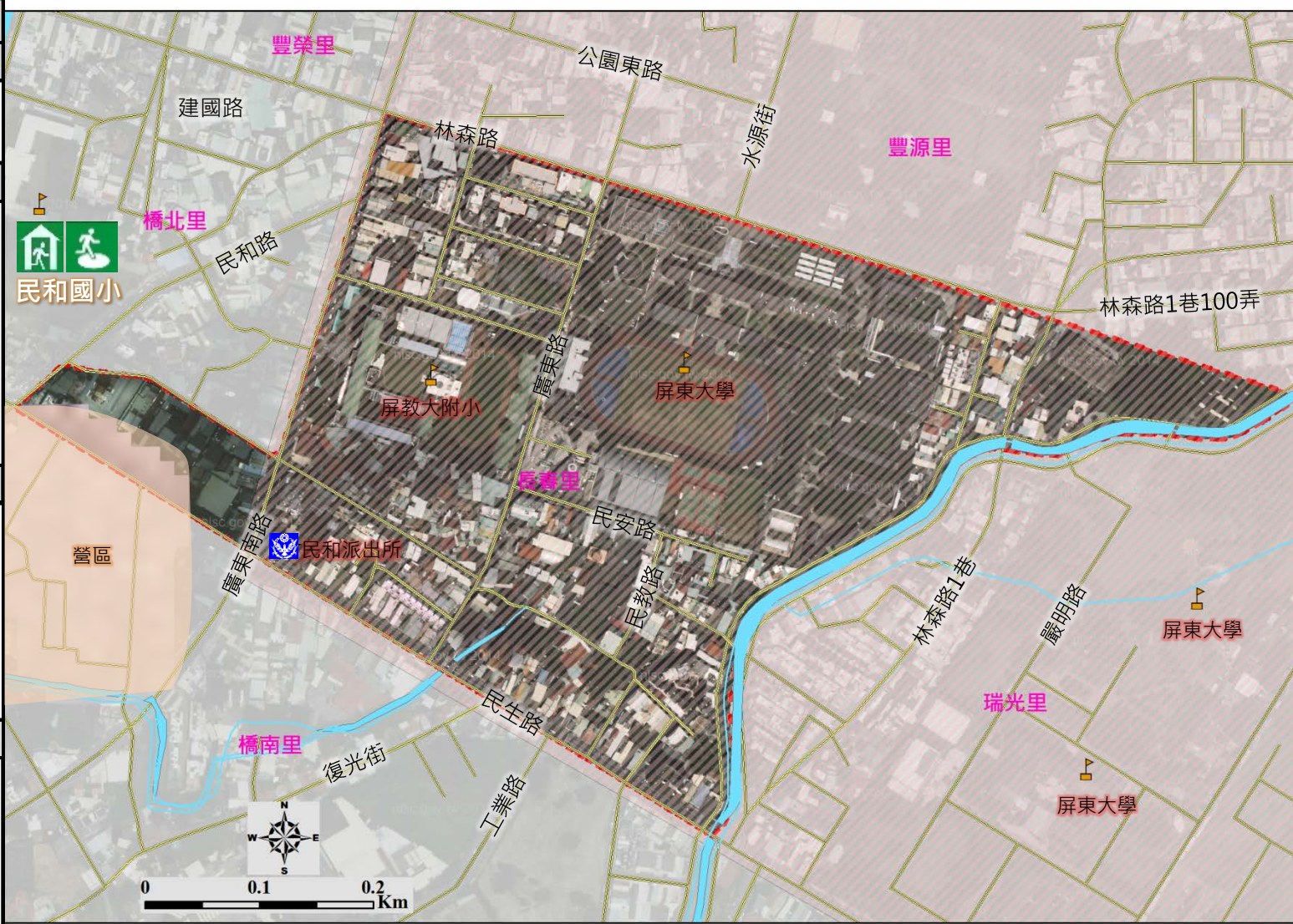
容納：室內105人

室外313人

地址：自立路213號

電話：08-7229210#14

屏東市公所106年3月製作



圖例	特定災害圖例		設施		設施	
		易致災淹水範圍		室內避難處所		道路
		室外避難處所		學校單位		警察單位
			學校單位		營區	