

編號1001301-024

屏東縣屏東市豐源里簡易疏散避難圖

防災資訊表

村(里)基本資料

•總人口數：4615 人

災害通報單位(人員)

1.屏東市災害應變中心

電話：08-7560101

2.民和派出所

電話：08-7223077

3.屏東消防分隊

電話：119

防災資訊

1.經濟部水利署

<http://www.wra.gov.tw/>

2.交通部公路總局

<http://www.thb.gov.tw/>

避難處所

地點：中正國中

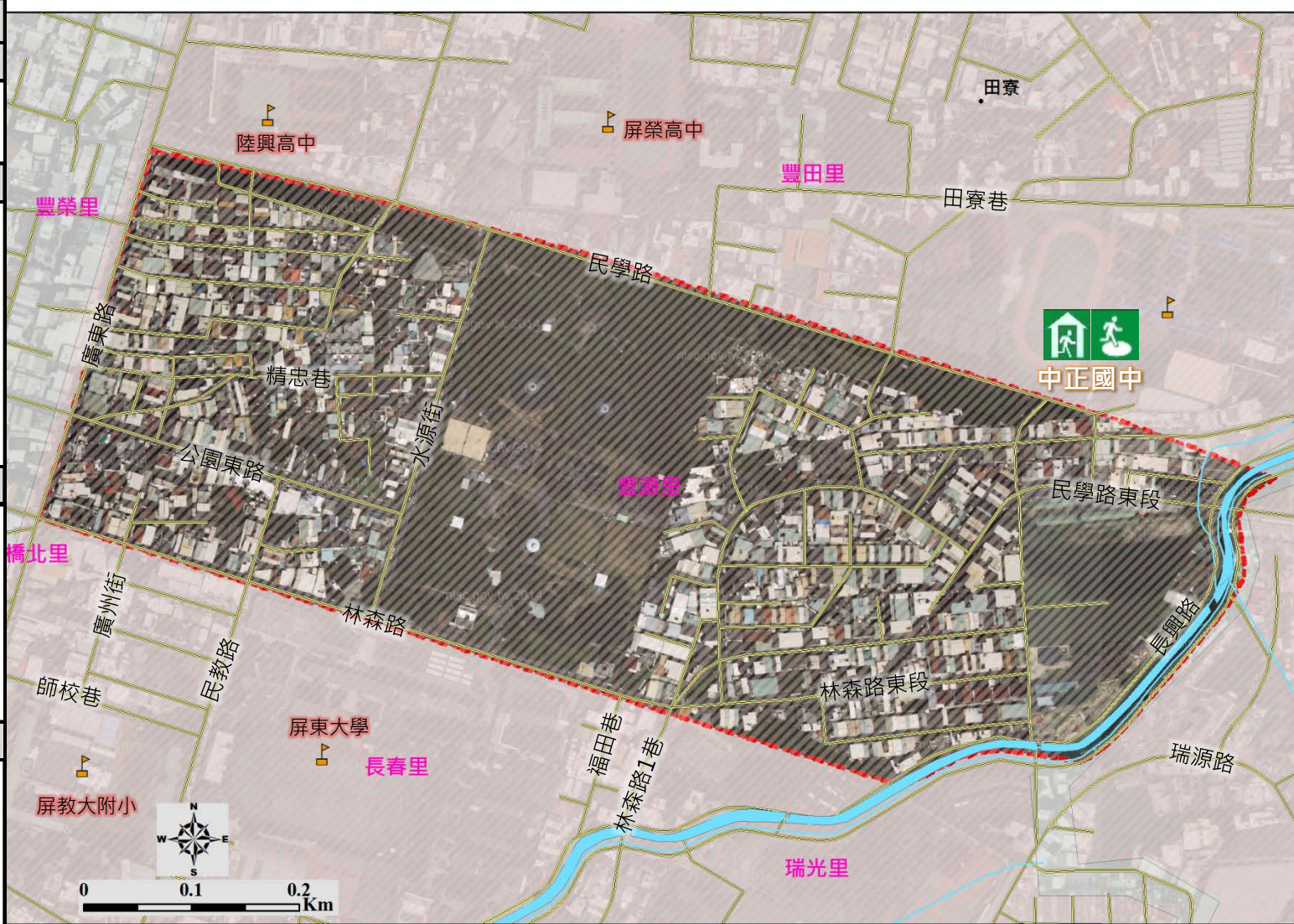
管理人：陳鴻鵬

容納：室內1900人

室外238人

地址：民學路2號

電話：08-7226387#41



圖例	特定災害圖例		設施		設施	
		易致災淹水範圍		室內避難處所		道路
				室外避難處所		
			學校單位			

屏東市公所106年3月製作