

編號1001301-041

# 屏東縣屏東市新興里簡易疏散避難圖

## 防災資訊表

### 村(里)基本資料

•總人口數：3098人

### 災害通報單位(人員)

- 1.屏東市災害應變中心  
電話：08-7560101
- 2.公館派出所  
電話：08-7527484
- 3.屏東消防分隊  
電話：119

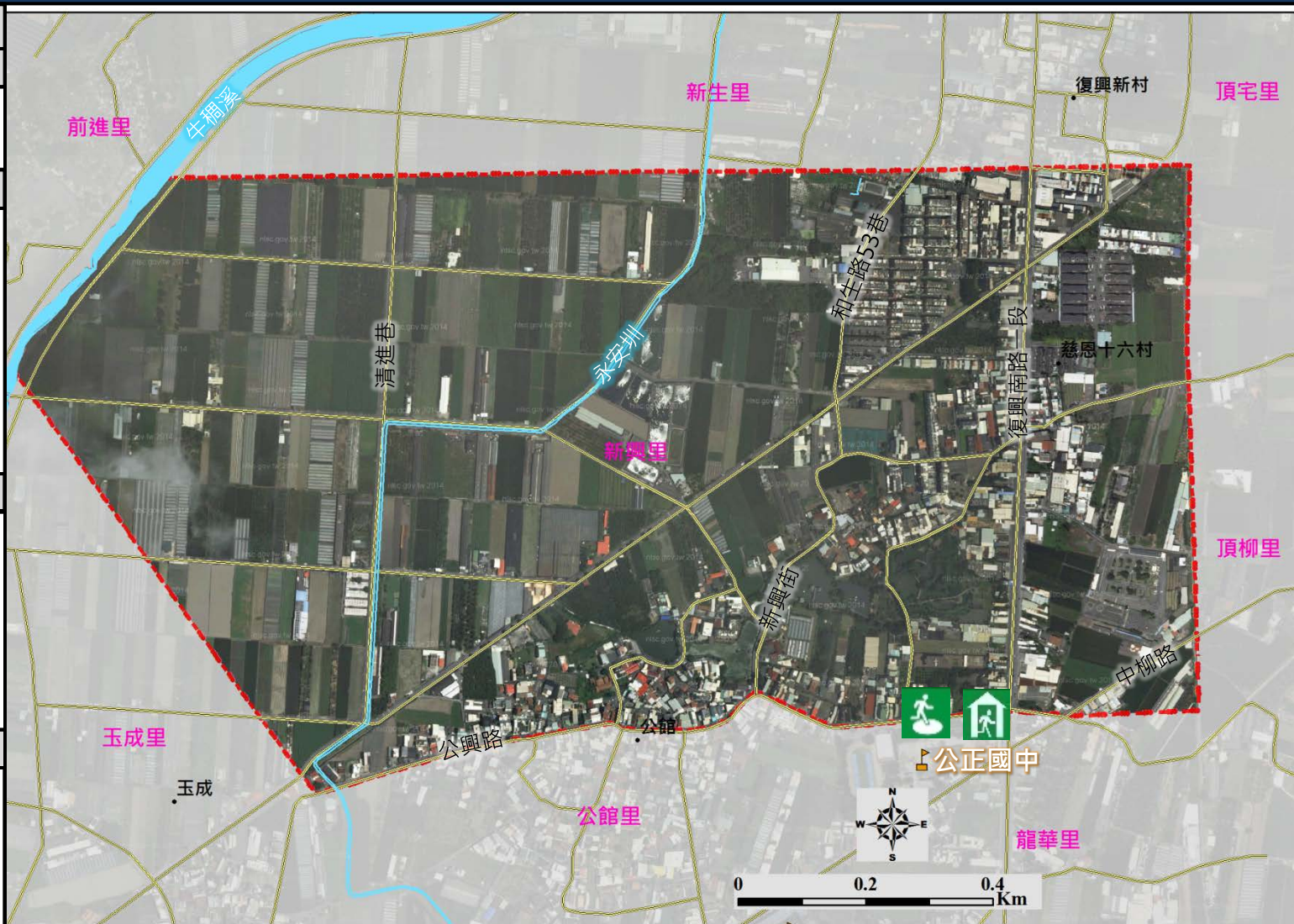
### 防災資訊

- 1.經濟部水利署  
<http://www.wra.gov.tw/>
- 2.交通部公路總局  
<http://www.thb.gov.tw/>

### 避難處所

地點：公正國中  
 管理員：潭仲萍  
 容納：室內1609人  
 室外804人  
 地址：公興路11號  
 電話：08-7522097#14

屏東市公所106年3月製作



圖例	設施	設施	設施	
		室內避難處所		道路
		室外避難處所		學校單位