

防災資訊表

村(里)基本資料

•總人口數：375 人

災害通報單位(人員)

- 1.屏東市災害應變中心
電話：08-7560101
- 2.大同派出所
電話：08-7555413
- 3.屏東消防分隊
電話：119

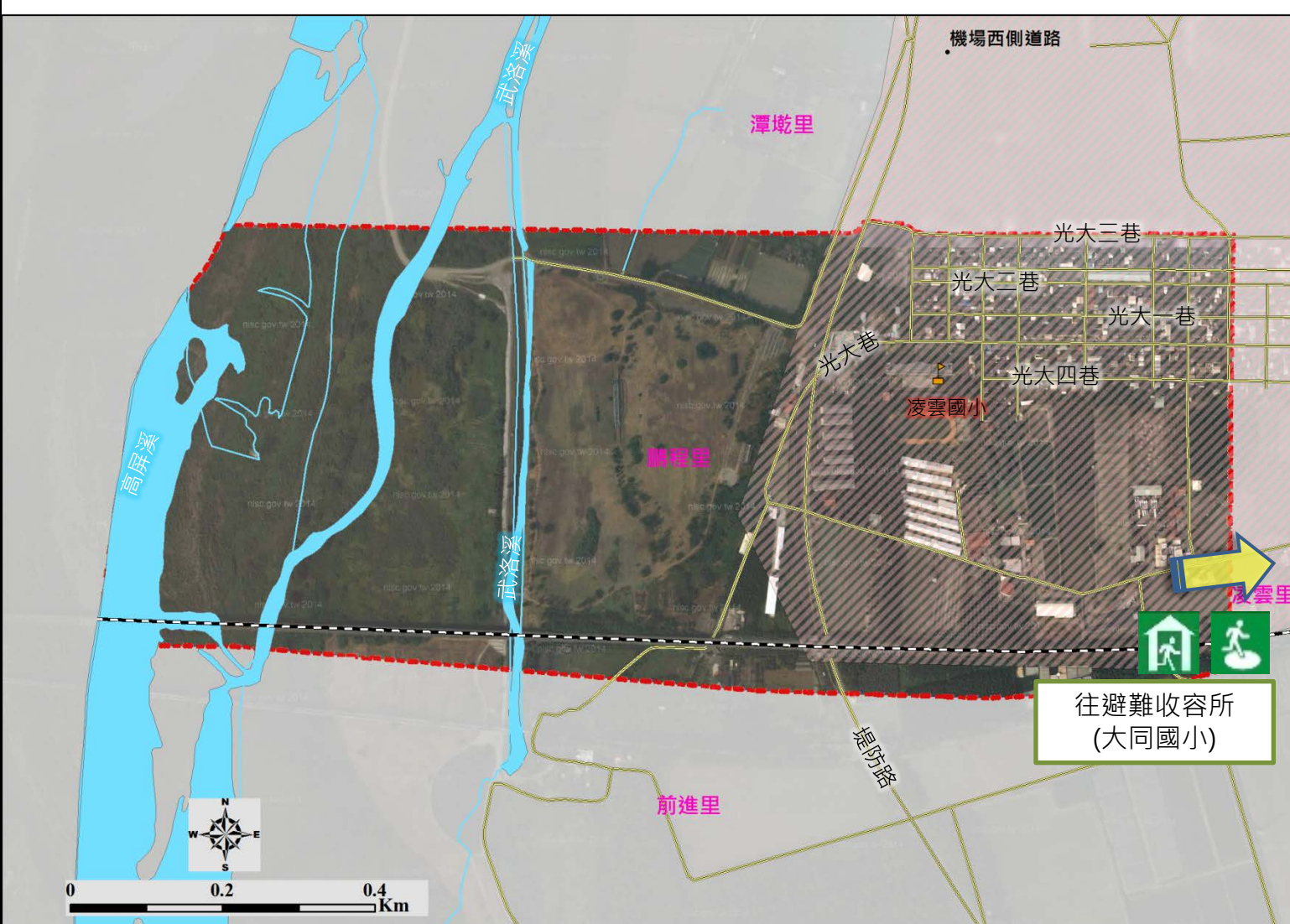
防災資訊

- 1.經濟部水利署
<http://www.wra.gov.tw/>
- 2.交通部公路總局
<http://www.thb.gov.tw/>

避難處所

地點：大同國小
 管理人：古玲韶
 容納：室內597人
 室外249人
 地址：建國路202號
 電話：08-7524115#14

屏東市公所106年3月製作



圖例	特定災害圖例		設施		設施	
		易致災淹水範圍		室內避難處所		鐵路
				室外避難處所		道路