

防災資訊表

村(里)基本資料

•總人口數：1401 人

災害通報單位(人員)

- 屏東市災害應變中心
電話：08-7560101
- 大同派出所
電話：08-7555413
- 屏東消防分隊
電話：119

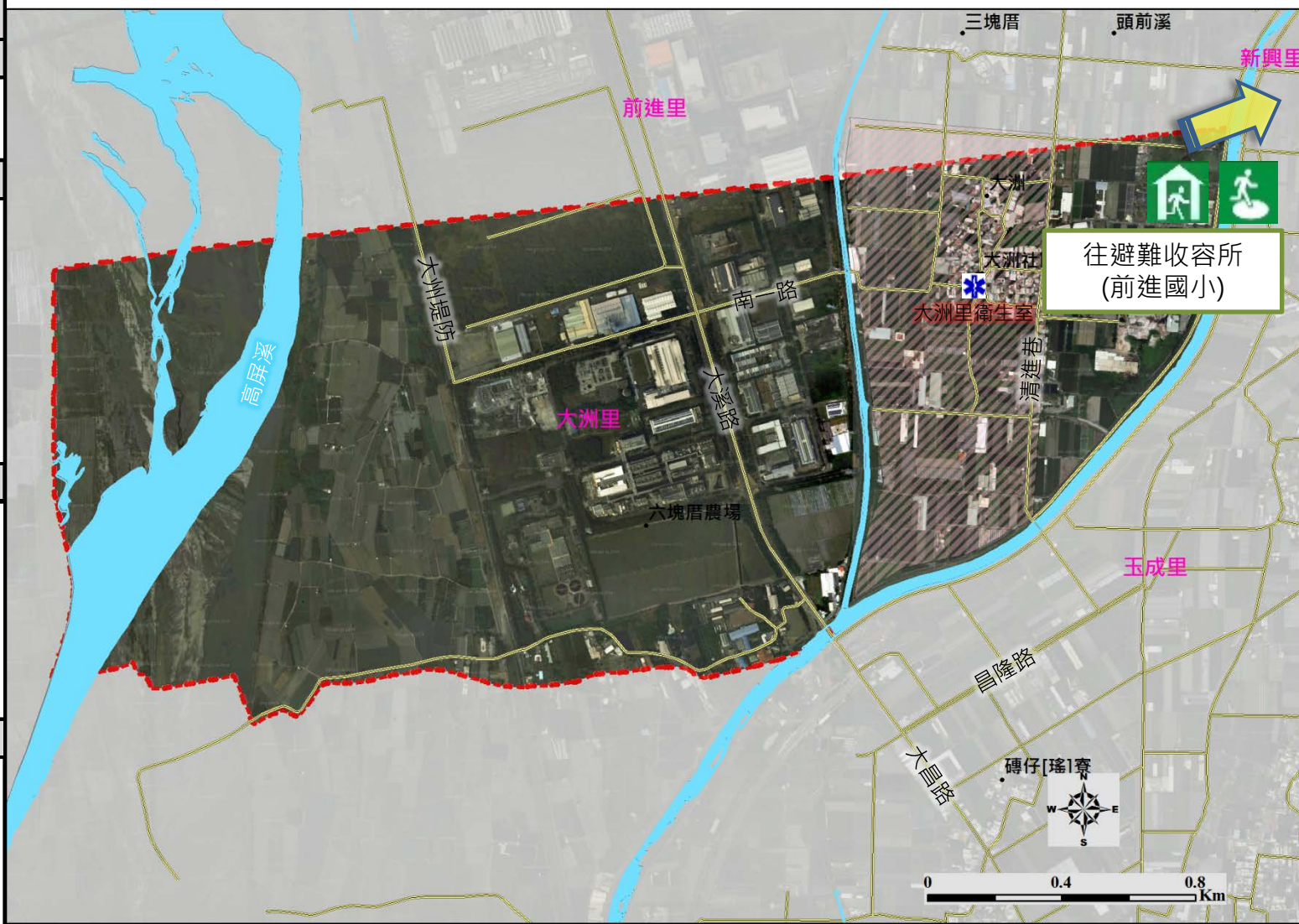
防災資訊

- 經濟部水利署
<http://www.wra.gov.tw/>
- 交通部公路總局
<http://www.thb.gov.tw/>

避難處所

地點：前進國小
 管理人：江政麟
 容納：室內180人
 室外259人
 地址：建國路405巷100弄39號
 電話：08-7523291#14

屏東市公所106年3月製作



圖例	特定災害圖例	設施	設施
	易致災淹水範圍	室內避難處所	衛生所
		室外避難處所	
		道路	