

編號1001301-053

屏東縣屏東市大武里簡易疏散避難圖

防災資訊表

村(里)基本資料

•總人口數：9638 人

災害通報單位(人員)

- 1.屏東市災害應變中心
電話：08-7560101
- 2.大同派出所
電話：08-7555413
- 3.屏東消防分隊
電話：119

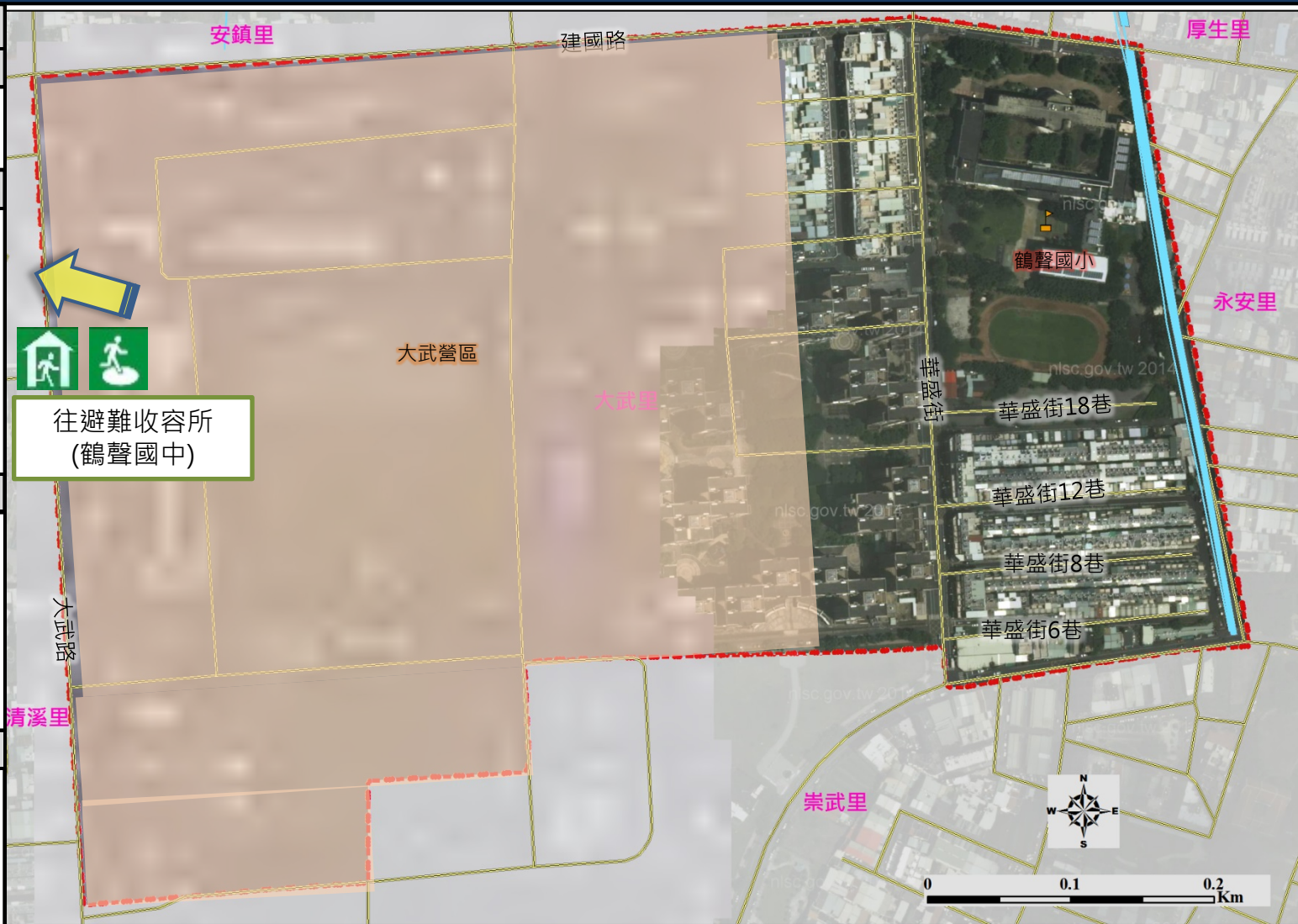
防災資訊

- 1.經濟部水利署
<http://www.wra.gov.tw/>
- 2.交通部公路總局
<http://www.thb.gov.tw/>

避難處所

地點：鶴聲國中
 管理人：陳亮谷
 容納：室內714人
 室外384人
 地址：大武路225號
 電話：08-7520591#14

屏東市公所106年3月製作



往避難收容所
(鶴聲國中)



大武路

清溪里

圖例

設施	設施	設施
室內避難處所	道路	
室外避難處所	營區	
學校單位		