

防災資訊表

村(里)基本資料

•總人口數：901人

災害通報單位(人員)

1.屏東市災害應變中心

電話：08-7560101

2.民生派出所

電話：08-7322646

3.屏東消防分隊

電話：119

防災資訊

1.經濟部水利署

<http://www.wra.gov.tw/>

2.交通部公路總局

<http://www.thb.gov.tw/>

避難處所

地點：仁愛國小

管理人：林嬌英

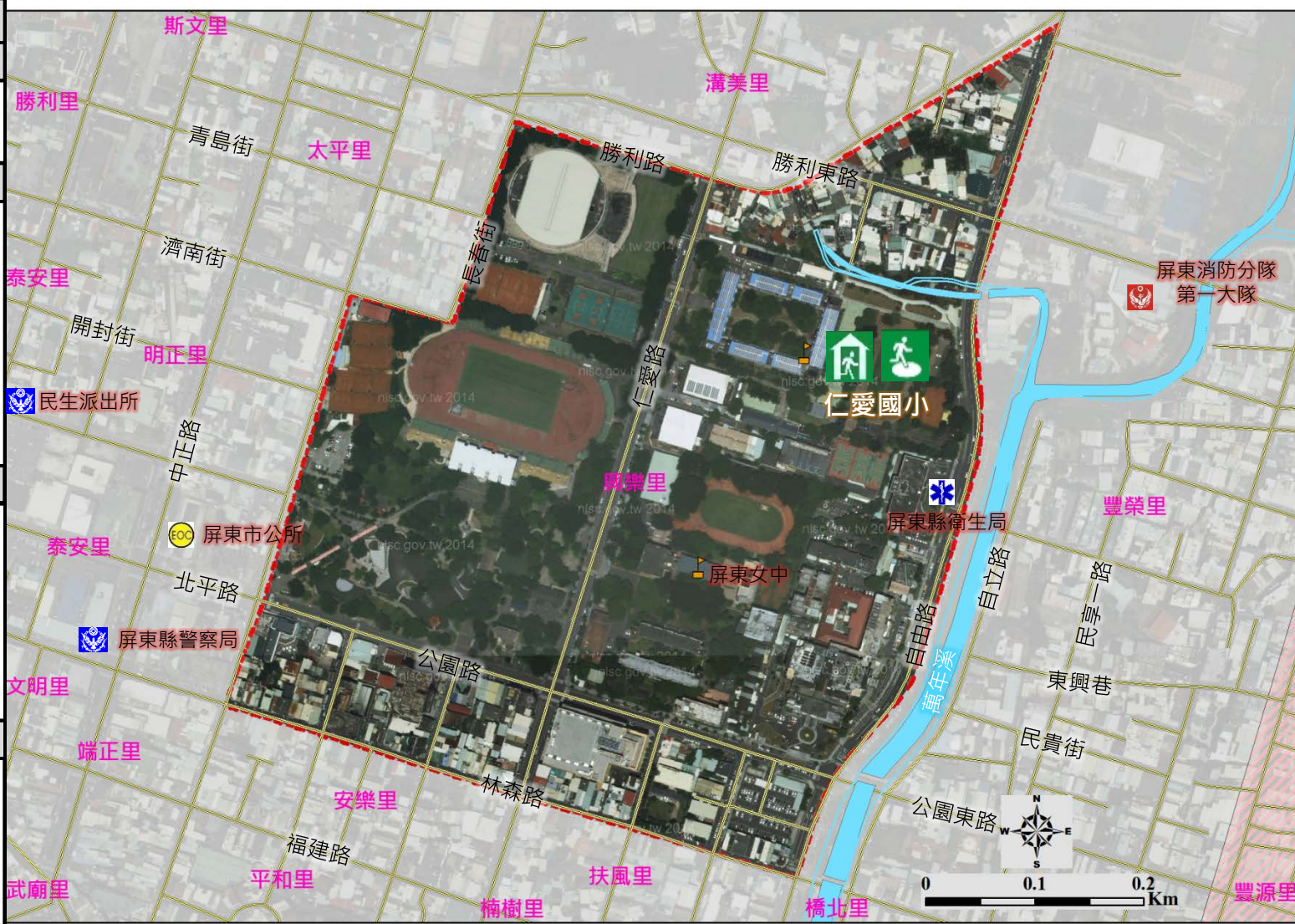
容納：室內575人

室外629人

地址：仁愛路98號

電話：08-7361114#22

屏東市公所106年3月製作



圖例	特定災害圖例、設施		設施		設施	
		易致災淹水範圍		室內避難處所		學校單位
	鄉鎮市公所		室外避難處所		消防單位	
	警察單位		道路		衛生所	