

防災資訊表

村(里)基本資料

•總人口數：2991 人

災害通報單位(人員)

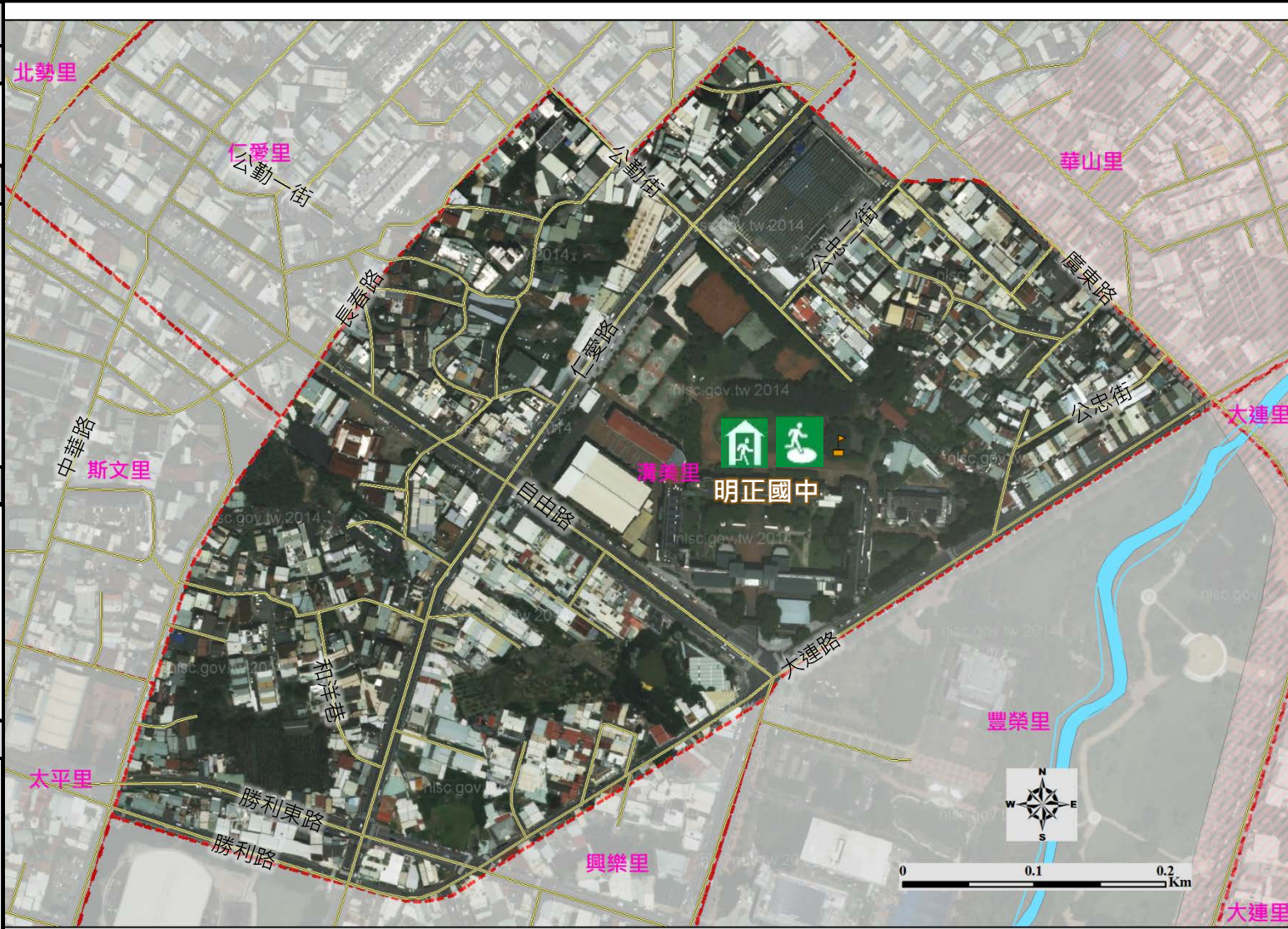
- 1.屏東市災害應變中心
電話：08-7560101
- 2.民生派出所
電話：08-7322646
- 3.屏東消防分隊
電話：119

防災資訊

- 1.經濟部水利署
<http://www.wra.gov.tw/>
- 2.交通部公路總局
<http://www.thb.gov.tw/>

避難處所

地點：明正國中
 管理人：蘇聖峰
 容納：室內1832人
 室外2281人
 地址：大連路70號
 電話：08-7376293



圖例	特定災害圖例、設施		設施		設施	
		易致災淹水範圍		室內避難處所		學校單位
				室外避難處所		
			道路			