

防災資訊表

村(里)基本資料

•總人口數：7269 人

災害通報單位(人員)

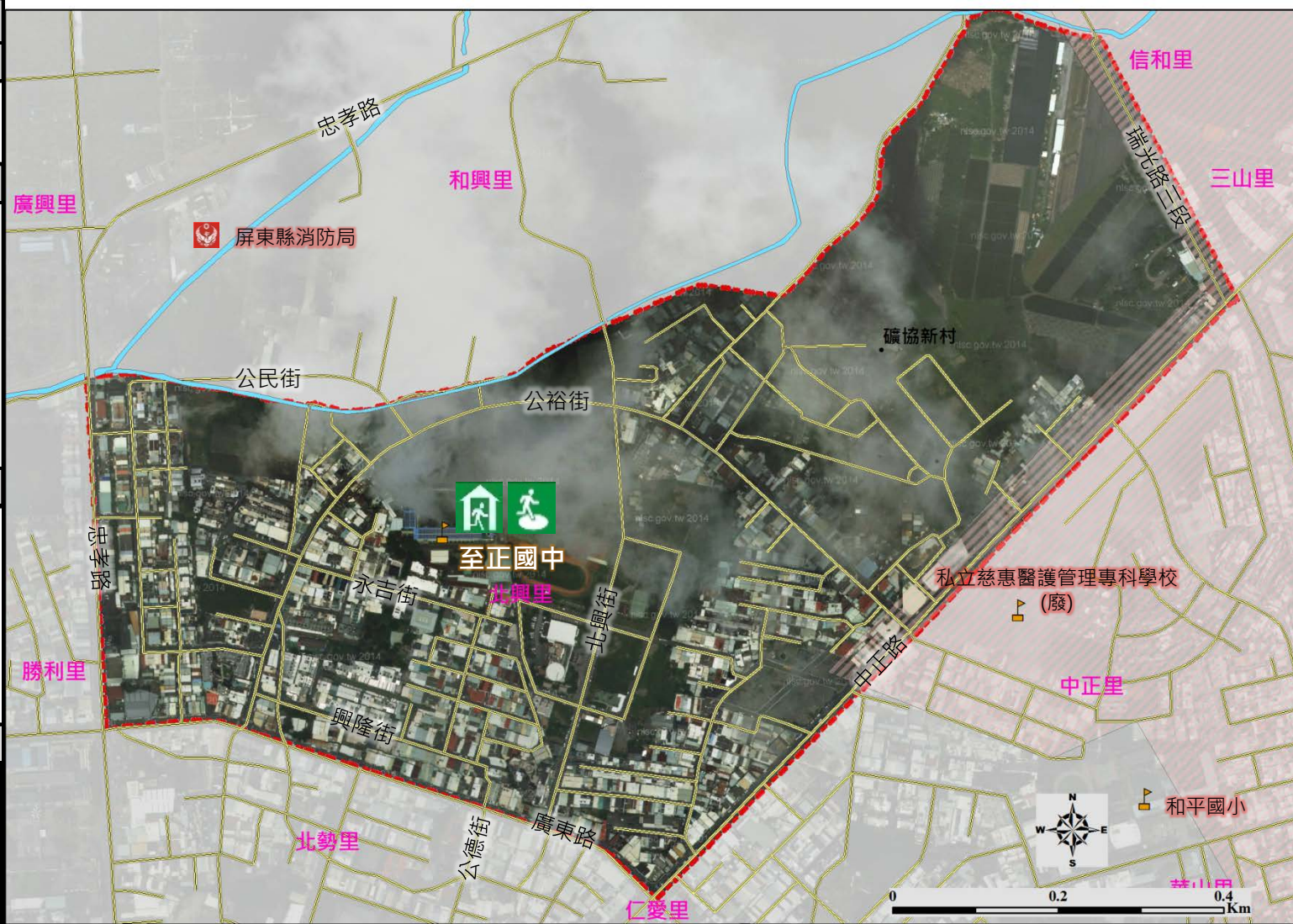
- 1.屏東市災害應變中心
電話：08-7560101
- 2.海豐派出所
電話：08-7367704
- 3.屏東消防分隊
電話：119

防災資訊

- 1.經濟部水利署
<http://www.wra.gov.tw/>
- 2.交通部公路總局
<http://www.thb.gov.tw/>

避難處所

地點：至正國中
 管理人：陳淵源
 容納：室內569人
 室外769人
 地址：公裕街300號
 電話：08-7666394#14



圖例	特定災害圖例、設施	設施	設施
	易致災淹水範圍	室內避難處所 室外避難處所	學校單位 消防單位
		道路	