

防災資訊表

村(里)基本資料

•總人口數：1774人

災害通報單位(人員)

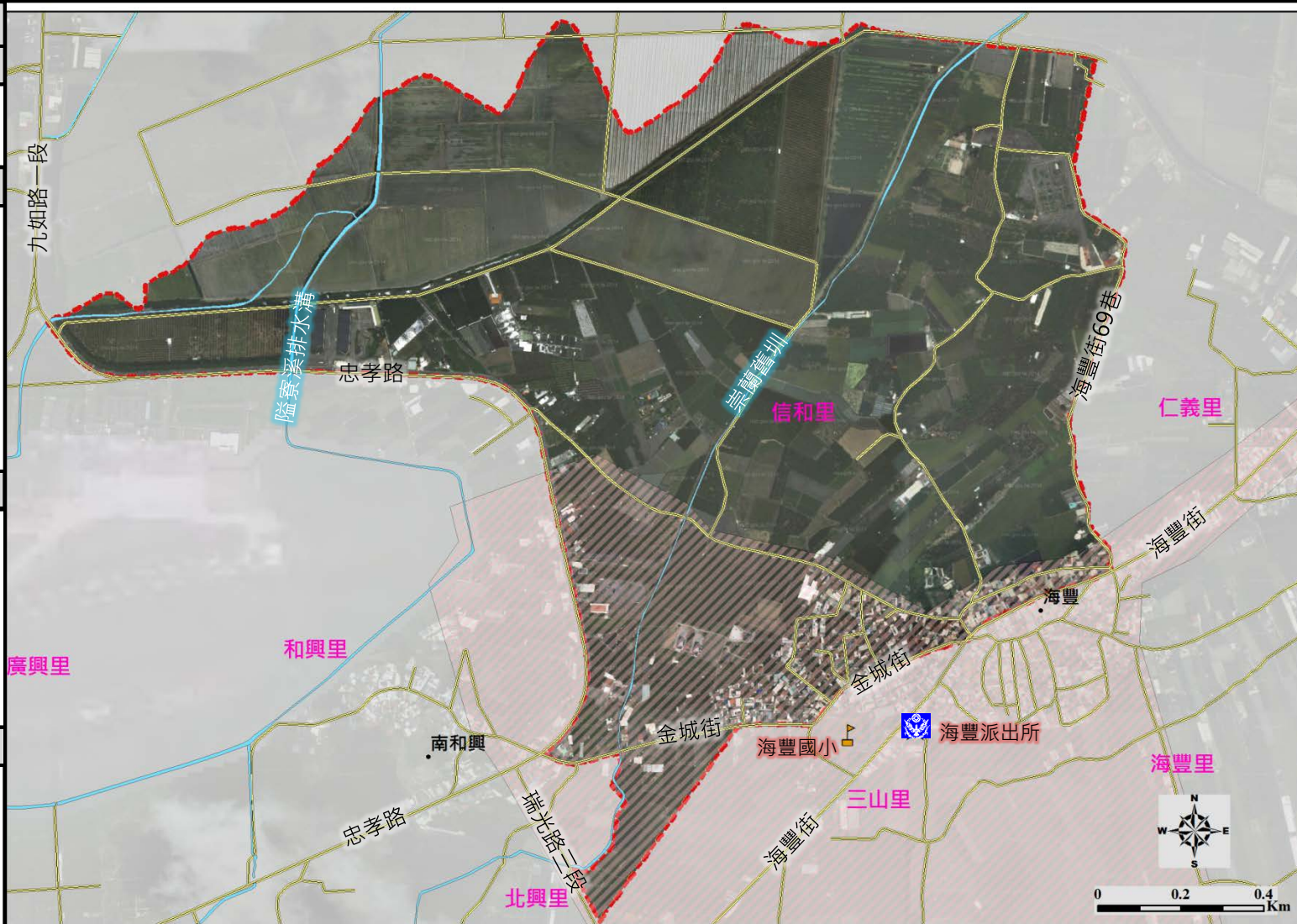
- 1.屏東市災害應變中心  
電話：08-7560101
- 2.海豐派出所  
電話：08-7367704
- 3.屏東消防分隊  
電話：119

防災資訊

- 1.經濟部水利署  
<http://www.wra.gov.tw/>
- 2.交通部公路總局  
<http://www.thb.gov.tw/>

避難處所

地點：屏東高中  
 管理人：周坤秀  
 容納：室內1211人  
 室外1259人  
 地址：忠孝路231號  
 電話：08-7656444#513



圖例	特定災害圖例	設施	設施
	易致災淹水範圍	室內避難處所	學校單位
	室外避難處所	警察單位	
	道路		