



防災資訊表

行政區域圖



災害通報單位

- ◆ 縣政府災害應變中心 電話：08-7662911
- ◆ 竹田鄉災害應變中心 電話：08-7711550
- ◆ 竹田消防分隊 電話：08-7710498
- ◆ 警察局泗洲派出所 電話：08-7892582
- ◆ 大湖村辦公室 電話：08-7888303

防災資訊網站

- ◆ 內政部消防署
<http://www.nfa.gov.tw>
- ◆ 屏東縣政府消防局
<http://www.pthg.gov.tw/planfbt/Default.aspx>
- ◆ 屏東縣竹田鄉公所
<http://www.pthg.gov.tw/TownJtt/Default.aspx>

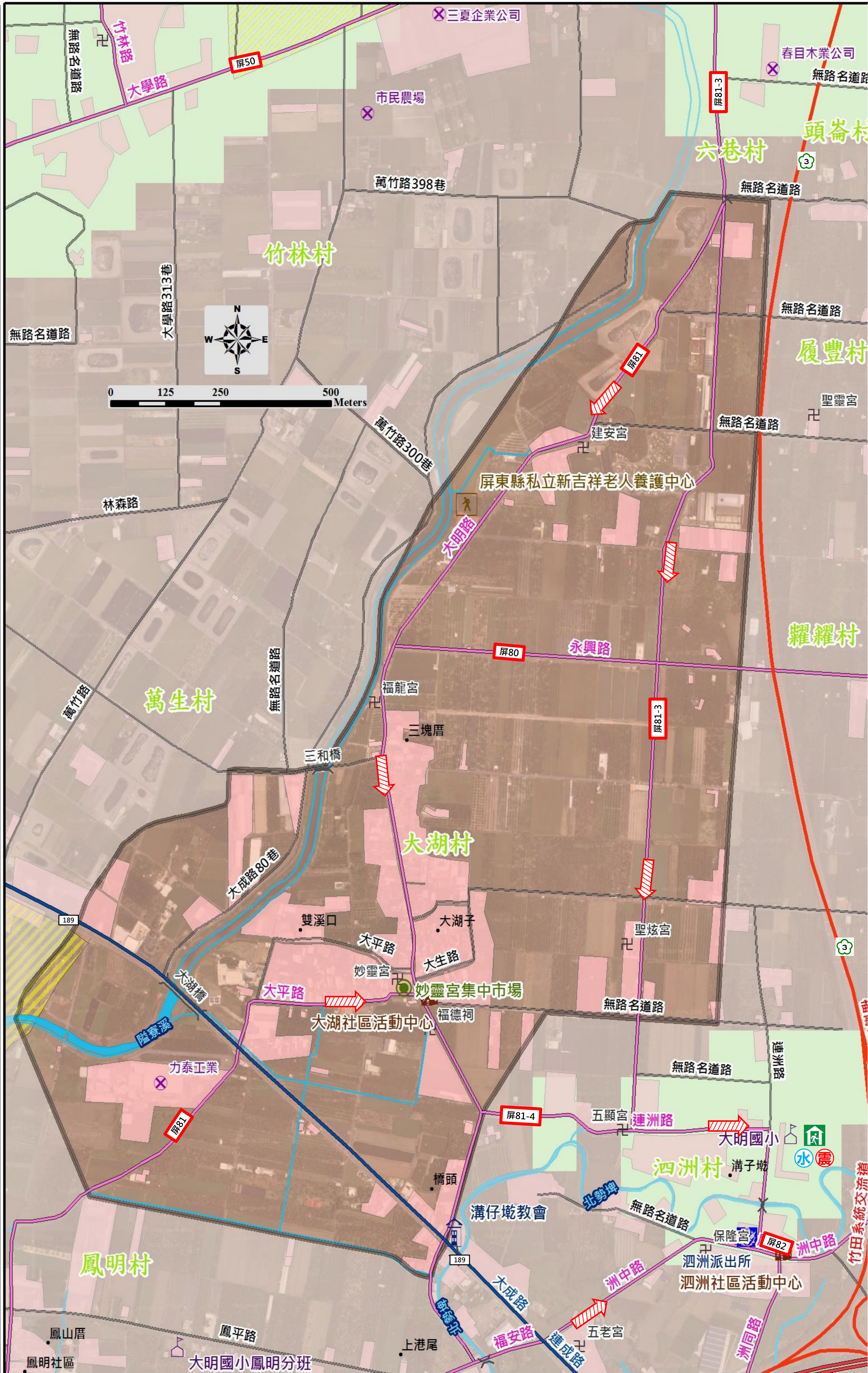
避難原則

- ◆ 地震：
前往開放空間或公園避難
- ◆ 水災：
就地避難或垂直避難；低窪地區往避難處所

避難收容所

- ◆ 大明國小 (適用地震、水災)
地址：竹田鄉泗洲村洲中路40號
收容面積：200平方公尺
容納人數：100人
電話：08-7887780

屏東縣政府 105年6月 製作



圖例	道路、水系		行政區域界線、標示		設施、標示					
		國道		村(里)界線		室內避難處所		老人養護務中心		建築物與聚落
		縣道		疏散避難方向		警察局		橋梁		淹水易致災範圍
		鄉道		適用地震災害		當地地標		學校單位	土壤液化潛勢區域	
		其他道路		適用水災災害		教會		市場		
	水系				社區活動中心		寺廟		高潛勢區域	