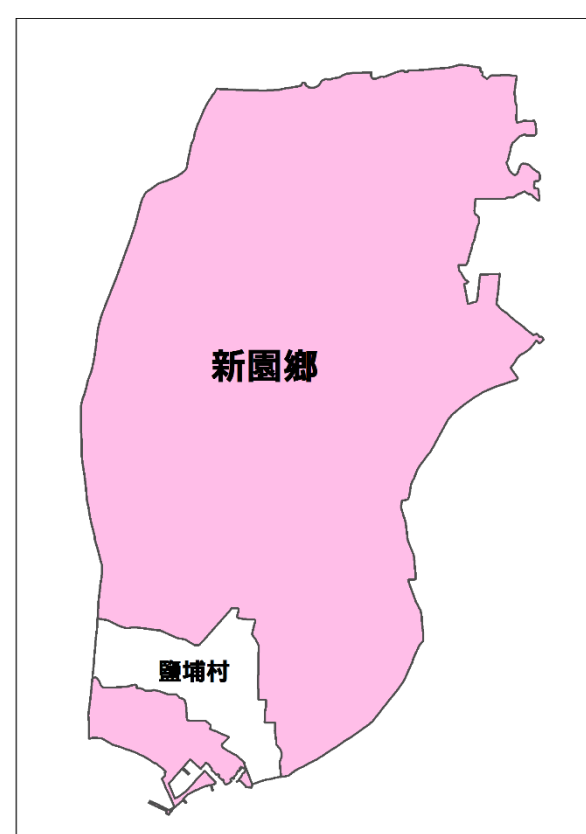




防災資訊表

行政區域圖



災害通報單位

- ◆屏東縣政府災害應變中心：(08)766-2911
- ◆新園鄉災害應變中心：(08)868-1385
- ◆新園消防分隊：119、(08)868-4515
- ◆新園分駐所：110、(08)868-1004

防災資訊網站

- ◆內政部消防署
<http://www.nfa.gov.tw>
- ◆屏東縣政府消防局
<http://www.ptfg.gov.tw/planfbt/Default.aspx>
- ◆屏東縣新園鄉公所
<http://www.ptfg.gov.tw/TownSyt/Default.aspx>

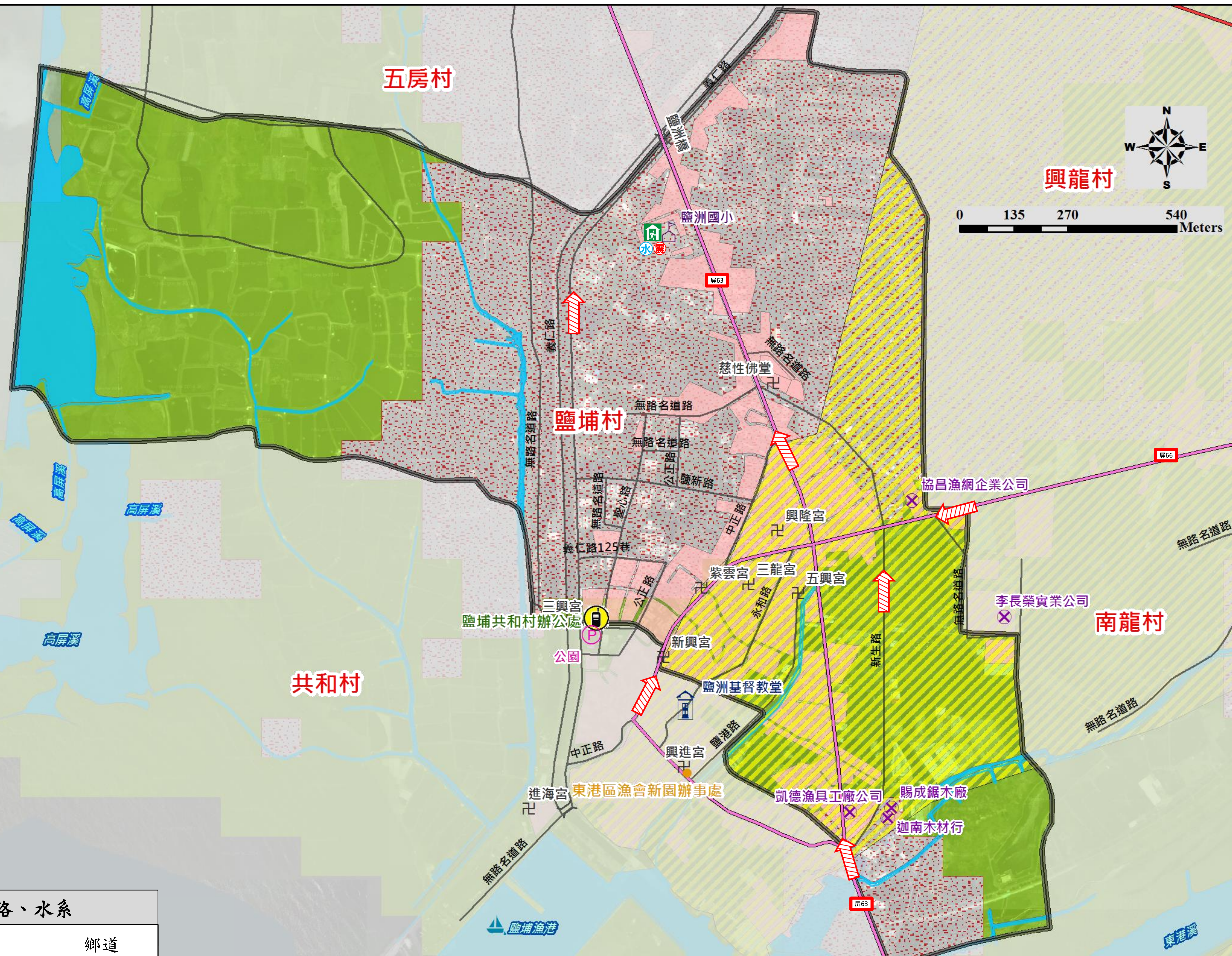
避難原則

- ◆地震：前往開放空間或公園避難
- ◆水災：就地避難或垂直避難；低窪地區前往避難處所

避難收容所

- ◆鹽洲國小 (適用水災、地震)
地址：新園鄉鹽埔村鹽洲路379號
收容人數：50人
收容面積：126平方公尺
電話：(08)832-2975#14

屏東縣政府 105年4月 製作



圖例	道路、水系		行政區域界線、標示		設施					
		鄉道		村(里)界線		室內避難處所		鹽洲基督教堂		當地地標
		其他道路		疏散避難方向		鹽埔共和村辦公室		鹽埔漁港		公園
		水系		適用地震災害		橋梁		鹽洲國小		建物與聚落
	土壤潛勢區域			適用水災災害		其他政府機關		寺廟		淹水易致災範圍
		中潛勢區域								
		高潛勢區域								