

編號 1001317-006

屏東縣新園鄉新東村簡易疏散避難圖

防災資訊表

新東村基本資料

• 總人口數: 2671 人

災害通報單位(人員)

- 新園鄉災害應變中心
電話: (08)868-1385
- 新園消防分隊
電話: (08)868-4515
- 新園分駐所
電話: (08)868-1004

防災資訊

1. 行政院農委會水土保持局
<http://246.swcb.gov.tw/>
2. 經濟部水利署
<http://www.wra.gov.tw/>
3. 交通部公路總局
<http://www.thb.gov.tw/>
4. 內政部消防署
<http://www.nfa.gov.tw/>

避難處所

新園國中
地址: 仙吉村仙吉路111號
管理人: 周能瑞
面積: 3697 平方公尺
容納: 300 人



仙吉國小
地址: 仙吉村仙吉路91號
電話: (08)868-1087#14
面積: 300 平方公尺
容納: 100 人



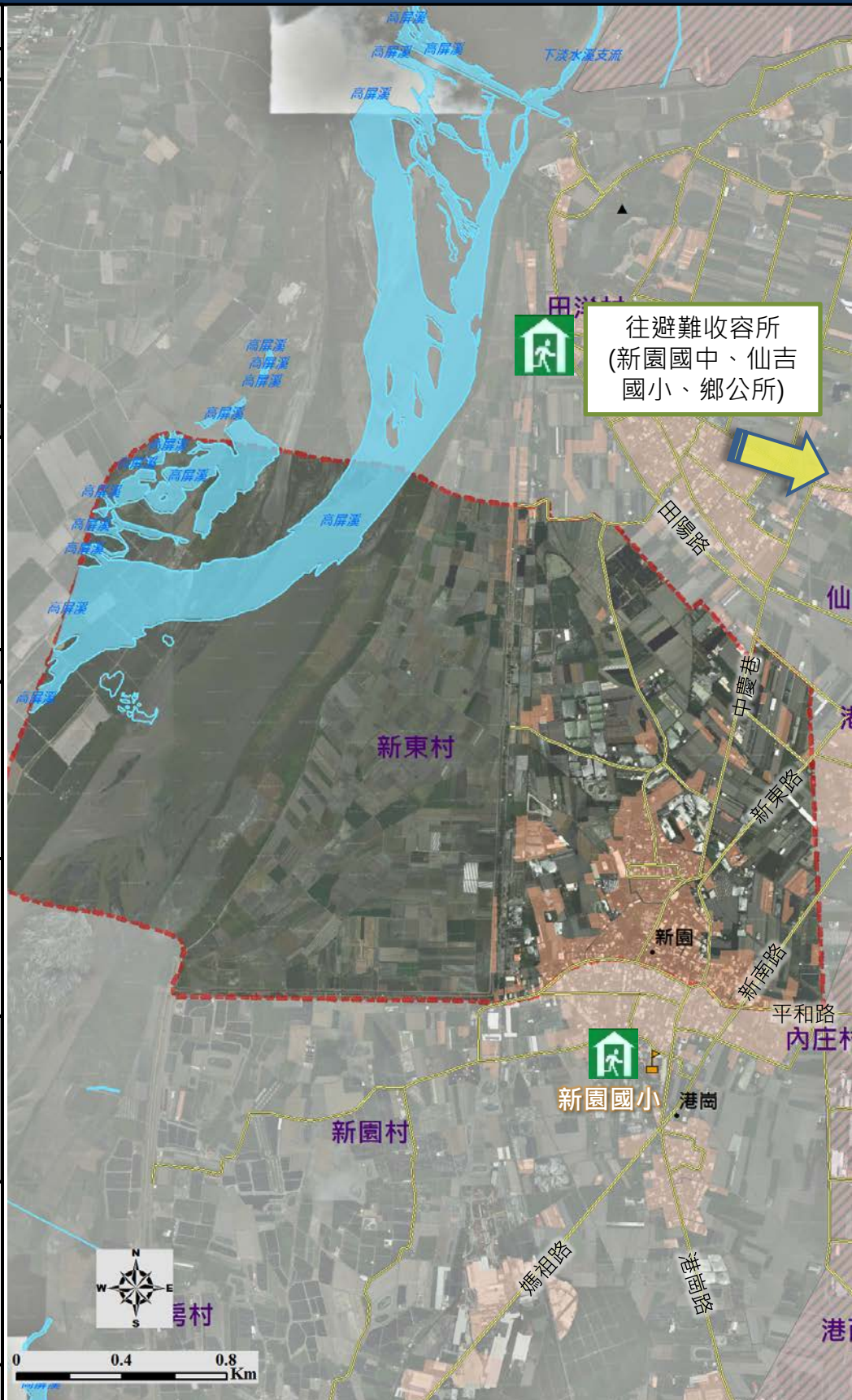
新園鄉公所
地址: 仙吉村仙吉路148號
管理人: 方冠丁
面積: 150 平方公尺
容納: 30 人



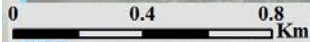
新園國小
地址: 新園村媽祖路49號
電話: (08)8681113#14
管理人: 簡志龍
面積: 150 平方公尺
容納: 100 人



新園鄉公所106年02月製作



往避難收容所
(新園國中、仙吉
國小、鄉公所)



特定災害圖例

易致災淹水範圍

設施

聚落

道路

學校單位

設施

室內避難處所

圖例