

# 編號 1001317-007 屏東縣新園鄉新園村簡易疏散避難圖

## 防災資訊表

### 新園村基本資料

• 總人口數: 2764 人

### 災害通報單位(人員)

- 新園鄉災害應變中心  
電話: (08)868-1385
- 新園消防分隊  
電話: (08)868-4515
- 新園分駐所  
電話: (08)868-1004

### 防災資訊

1. 行政院農委會水土保持局  
<http://246.swcb.gov.tw/>
2. 經濟部水利署  
<http://www.wra.gov.tw/>
3. 交通部公路總局  
<http://www.thb.gov.tw/>
4. 內政部消防署  
<http://www.nfa.gov.tw/>

### 避難處所

#### 新園國中

地址: 仙吉村仙吉路111號  
電話: (08)868-1020#14



#### 仙吉國小

地址: 仙吉村仙吉路91號  
電話: (08)868-1087#14



#### 新園鄉公所

地址: 仙吉村仙吉路148號  
電話: (08)868-1385#13

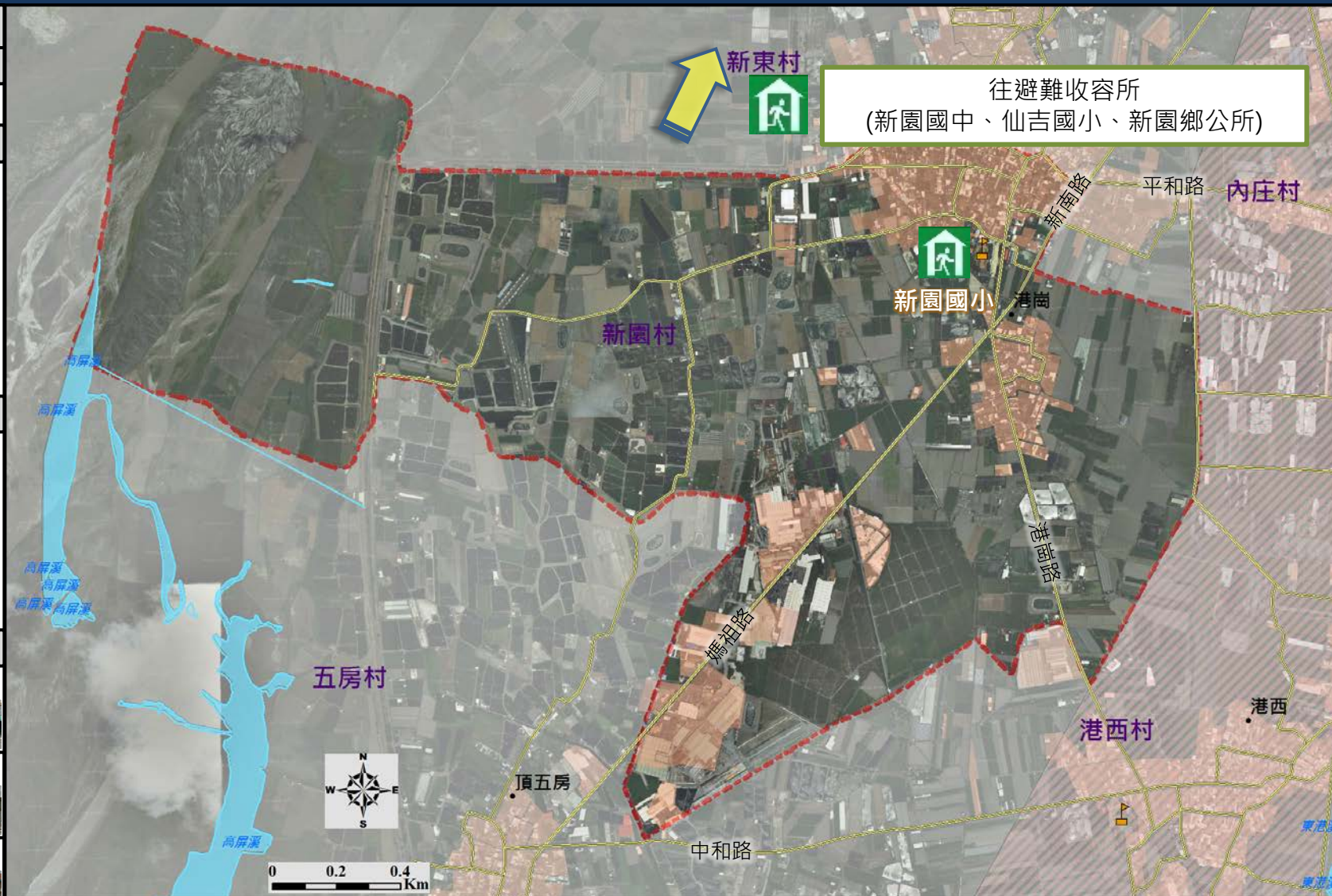


#### 新園國小

地址: 新園村媽祖路49號  
電話: (08)8681113#14



新園鄉公所106年02月製作



圖例	特定災害圖例	設施	設施
	易致災淹水範圍	道路	聚落
		學校單位	
		室內避難處所	