

編號 1001317-010

屏東縣新園鄉中洲村簡易疏散避難圖

防災資訊表

中洲村基本資料

• 總人口數: 1954 人

災害通報單位(人員)

- 新園鄉災害應變中心
電話: (08)868-1385
- 新園消防分隊
電話: (08)868-4515
- 新園分駐所
電話: (08)868-1004

防災資訊

1. 行政院農委會水土保持局
<http://246.swcb.gov.tw/>
2. 經濟部水利署
<http://www.wra.gov.tw/>
3. 交通部公路總局
<http://www.thb.gov.tw/>
4. 內政部消防署
<http://www.nfa.gov.tw/>

避難處所

新園國中
地址: 仙吉村仙吉路111號
電話: (08)868-1020#14
管理人: 周能瑞
面積: 3697 平方公尺
容納: 300 人



仙吉國小
地址: 仙吉村仙吉路91號
電話: (08)868-1087#14
管理人: 郭哲志
面積: 300 平方公尺
容納: 100 人



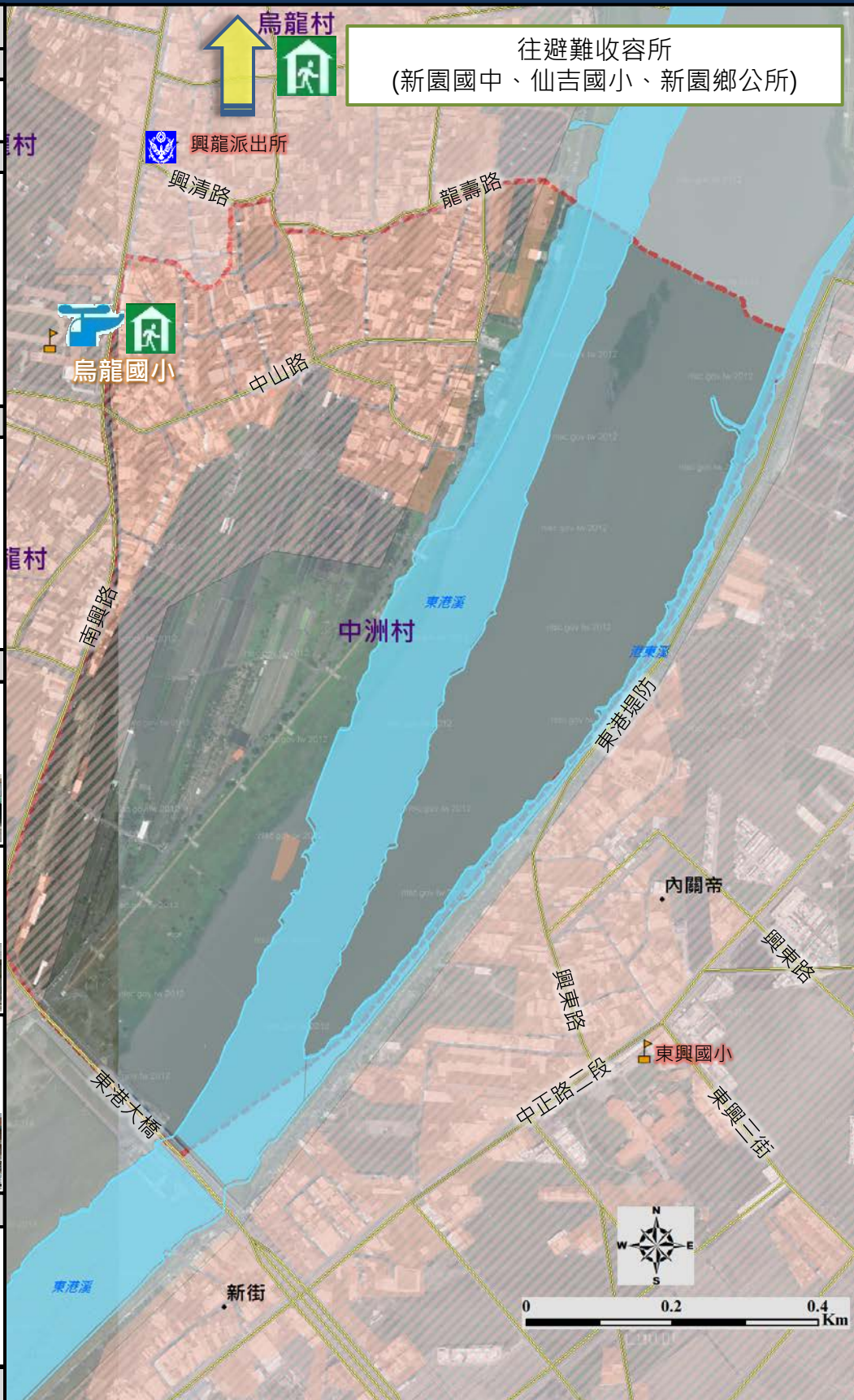
新園鄉公所
地址: 仙吉村仙吉路148號
電話: (08)868-1385
管理人: 方冠丁
面積: 150 平方公尺
容納: 30 人



直升機起降點

烏龍國小
地址: 南龍村南興路217號
電話: (08)833-3707

新園鄉公所106年02月製作



圖例	特定災害圖例	設施	設施
	易致災淹水範圍	聚落	室內避難處所
		道路	警察單位
		學校單位	