

# 編號 1001317-012 屏東縣新園鄉港西村簡易疏散避難圖

## 防災資訊表

### 港西村基本資料

• 總人口數: 2504 人

### 災害通報單位(人員)

- 新園鄉災害應變中心  
電話: (08)868-1385
- 新園消防分隊  
電話: (08)868-4515
- 新園分駐所  
電話: (08)868-1004

### 防災資訊

1. 行政院農委會水土保持局  
<http://246.swcb.gov.tw/>
2. 經濟部水利署  
<http://www.wra.gov.tw/>
3. 交通部公路總局  
<http://www.thb.gov.tw/>
4. 內政部消防署  
<http://www.nfa.gov.tw/>

### 避難處所

新園國中  
管理人: 周能瑞  
電話: (08) 8681020#14



仙吉國小  
管理人: 郭哲志  
電話: (08)868-1087#14



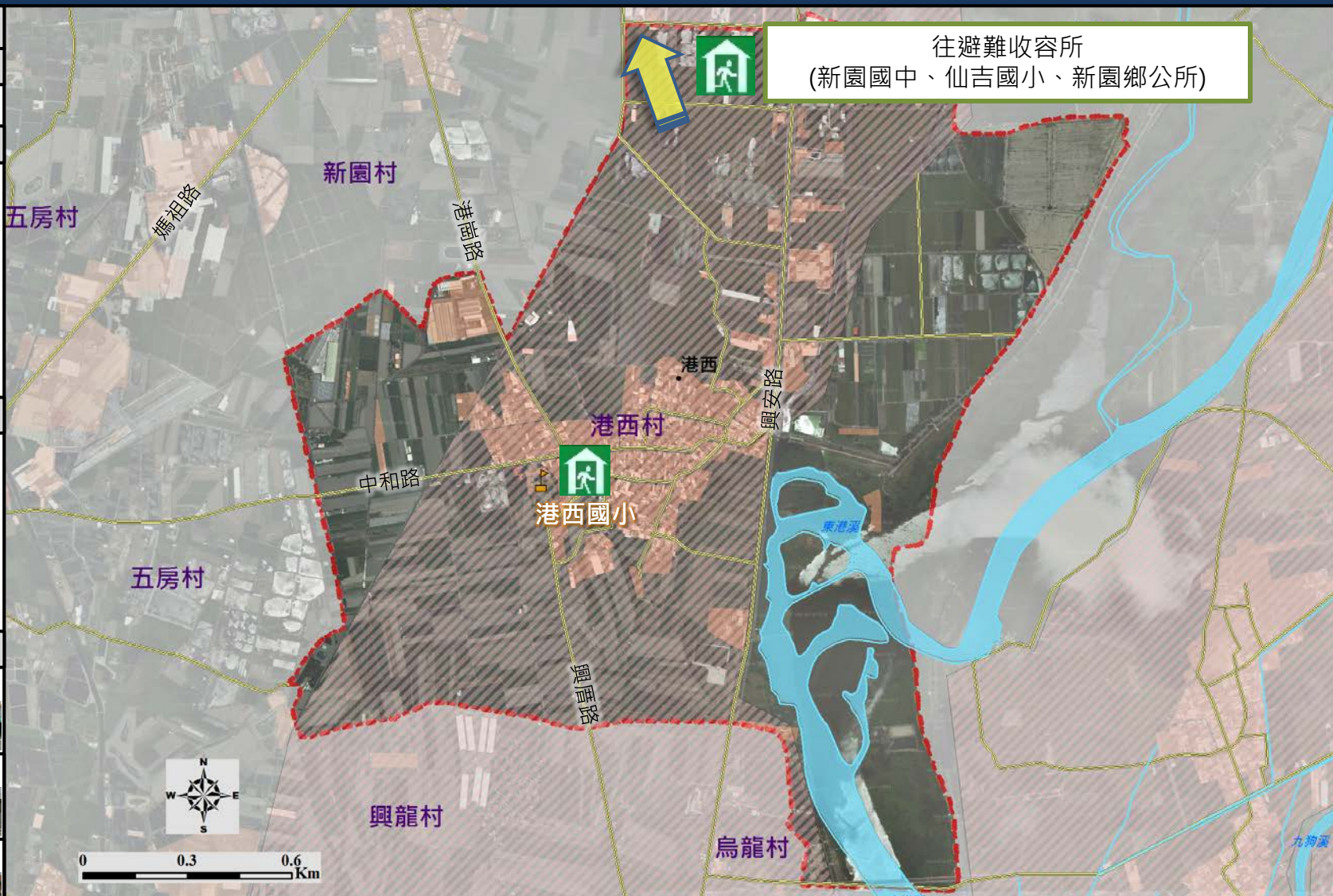
新園鄉公所  
管理人: 方冠丁  
電話: (08)8681385#13



港西國小  
管理人: 許湘渝  
電話: (08)868-1644#14



新園鄉公所106年02月製作



往避難收容所  
(新園國中、仙吉國小、新園鄉公所)

圖例

特定災害圖例	設施	設施
易致災淹水範圍	道路	聚落
	學校單位	
	室內避難處所	